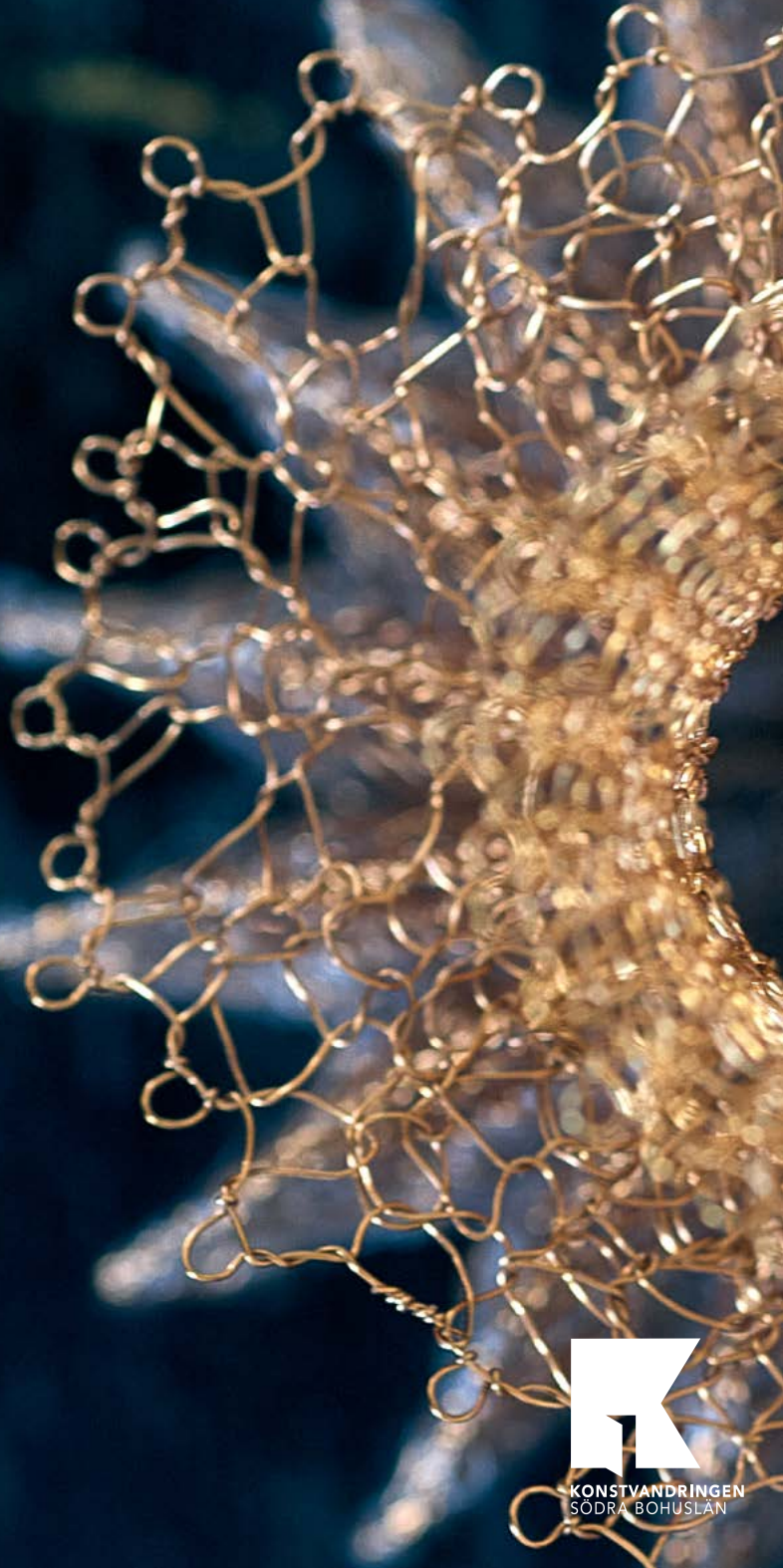


KONSTVANDRINGEN 2026

SÖDRA BOHUSLÄN



KONSTVANDRINGEN
SÖDRA BOHUSLÄN

Konstnärlig frihet

EN GOD VÄN TILL MIG

en glad gamäng som gärna reciterade verser och spelade gitarr, och var noga med sanningen, påpekade för mig, när vi en sen kväll kom seglande över Soten, att Evert Taube, måste ha misstagit sig. Man kan inte ha Hällö där, nu visade han med hela handen söderöver, och Smögen där. Det stämmer inte. Det är alldeles fel.

Vi såg några svagt glimrande ljuskäglor över det mörka vattnet. Det rådde inte snöstorm, som var fallet när Briggen Blue Bird of Hull med sviktade stumpar stod på, julafton sjuttiotvå. Nu var det var en sommarkväll, kvällsbris, för år sedan.

Men, det är ju den konstnärliga friheten, försöker jag, när vi beslagit segel, förtöjt båten vid brygga.

Du är väl bekant med den? Evert ville ha Hällö där och Smögen där. Versmått eller rim? Licentia poetica skulle säkert Evert Taube uttryckt saken.

Jag skriver, jag frammanar och försöker komma ihåg.

Hur var dom där åren, innan livet kom rasande över mig? Egentligen. Har jag friheten? Har jag sanningskrav? Nej. Men förskönande. Ja, kanske så.

Mina allra tidigaste sommarminnen har jag från Orust. På Orusts östra kust ligger Öberg. Där bodde tant Anna. En "gammal tant" som talade orustmål. Hon luktade så gott, nykardad ull, och nybakat tunnbröd. Anna rörde sig tungt och gravitetiskt. Tog hjälp med handen när hon lutade sig ut genom fönstret för att se vem som kom förbi.



Alltid Orust. På Orust där byggde man båtar, på den ön fostrades djuphavsseglare: Tant Annas bror seglade på Sydamerika och blev klämd till döds mellan skrov och kaj. På chiffonjén i stugan stod bleka porträtt, på båtar och släktingar. Små skrin, skrudade med små kulörta snäckor, på väggen i en inramad låda, ett förunderligt skepp, en fullriggare gjord i blåmusslor. Ett sjömansarbete. På golvet mattor som tant Anna vävt under vintrar, och under luckan i golvet, som öppnades med en stor rostig järnring: Jordkällaren. I den förvarades potatis och smör och mjölk. Och det hände att vatten letade sig in i källaren. Ett stort pendelur, en amerikaklocka (?) meddelade vad tiden var slagen: Tick tock tick tock... och över alltihopa, sommar, frihet, värmande sol och barnets trygghet.

Så kan jag säga mina sex barndomsår på Orust förflöt. Sken solen? Alltid! Frånsett den kvällen, åskan drog över Annas hus. Blixtar och öronbedövande muller. Ett minne som följt mig genom åren. Och gjorde mig åskrädd.

Låt mig behålla den visionen: Somrarna hos tant Anna. Jo, så var det tänker jag. Och gör idag livet lite lättare att leva. Minnen.



Ulf Svenningsson
Reportage-tecknare



Välkommen till årets Konstvandring i södra Bohuslän

För 28:e året öppnar vi våra ateljéer under påsken. I år är vi 51 konstnärer i våra fem kommuner som hoppas att ni får en spännande och rolig upplevelse.

Börja med ett besök på vår gemensamma samlingsutställning i Stenungsunds Konsthall, Kulturhuset Fregatten. Alla deltagare visar var sitt verk och det är ett bra sätt att få överblick och planera er egen konstvandring.

/Styrelsen Konstvandringen Södra Bohuslän



Ansvarig utgivare:
Lars Sestervik

Grafisk form:
Justus Hultgren

Produktion:
Elisabeth Sörum

Bild framsida:
Isabelle Hällsjö,
foto Per Buhre

Upplaga och tryck:
15 000 ex, Risbergs

Börja på Stenungsunds Konsthall

Vår Samlingsutställning i Stenungsunds Konsthall i Kulturhuset Fregatten pågår från lördag 28 mars till lördag 11 april.

Vernissage lördag 28 mars 11.00–15.00

11.15 blir det invigningstal av Jan Rudén (S), Valfärdsutskottets ordförande i Stenungsunds kommun.

Konsthallens öppettider:

Långfredagen 11–18

Påskafton 11–15

Påskdagen 11–18,

Annandag påsk 11–15

Övriga dagar: Måndag-torsdag 8–19,
fredag 8–17 och lördag 11–15

Lilla konstvandringen

Prova på att skapa street art med pärlplattor! Tillfället består av en kort visning av Konstvandringens utställning, följt av att skapa sin egen pärlplatta med inspiration från någon av konstverken/utställningen. Tillsammans går vi sedan utomhus för att hänga upp dom. "Lilla konstvandringen" i street-artens tecken!
Datum: 28 mars (vernissagen).

***Observera.** Alla konstnärer med en grön asterisk efter sitt namn har öppet annandag påsk. Övriga har stängt på annandagen.

Välkomna!

SPONSORER:



JUSTUS HULTGREN*

Mitt skapande utforskar förhållandet mellan människa och natur, det organiska och kontrollerade och relationen mellan material och tomrum. Former och figurer växer i och ur varandra och bildar en slags oupphörlig dans där allt hänger ihop till en sammanhållen väv.

Den kreativa processen hämtar kraft ur naturen, och i grund och botten ser jag det som ett sätt att väcka tankar och inspirera. Uttrycket spänner från det sirligt glädjefulla till det mer allvarsamma.

Fåglar, figurer, ormar, växter och varelser deltar i berättelsen. Motivkretsen växlar men rörelsen och livskraften finns kvar i det ständiga flödet.

*Tekniker: Skulptur och måleri.
Vägbeskrivning: Kör Fjällvägen
norrut förbi Uddevalla Sjukhus
till rondell. Vänster i rondellen till
Fasserödsvägen. Följ den, sedan
vänster på Stekelgatan. Första
höger in ca 250m.
Stekelgatan 19, 451 62 Uddevalla
0708-11 78 38
justushultgren59@gmail.com
www.justusart.se
GPS: 58.3726364, 11.9117325
Öppet påsk, inklusive annandagen.*



SOFIA BERGMAN*

När jag målar arbetar jag oftast för mig själv i ateljén med min oljefärg och mina dukar. Min ateljé ligger i utkanten av Ulvesunds Växthus där doften av blommor, nybakat bröd och oljefärg blandas.

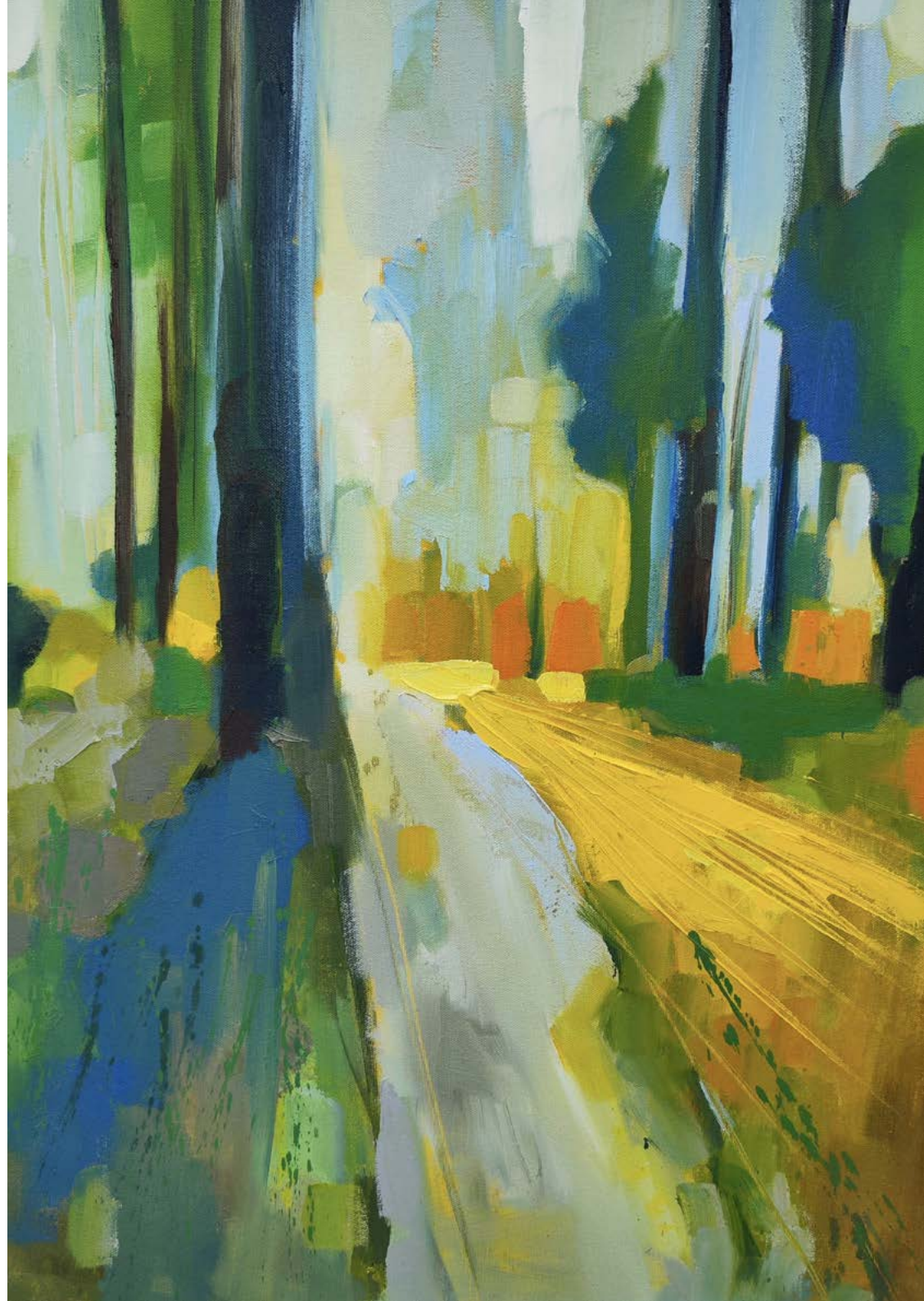
När jag reser ner till Glasriket i Småland är jag en del av ett nära samarbete i hyttan. Jag arbetar mest med bruksglas, vill kunna använda det jag skapar!



Tekniker: Måleri och glas.

Vägbeskrivning: Hitta till min ateljé i Ulvesund så här: Från E6:an i Ljungskile svänger du av mot Ulvesund och följer vägen ca 2 km. Växthuset, caféet och Galleri Ulvesund ligger på vänster sida, vid avtagsvägen mot Ulvön.

Se mer på www.sofiabergman.se eller hör av dig på 0706-71 67 16. Öppet påsk, inklusive annandagen.



GUNILLA ERNSTDOTTER SVENSSON*

bland har jag en klar tanke om vad jag vill måla, andra gånger får färgerna säga sitt.

Oavsett blir det i slutänden så att känslorna får bestämma. Ändra, forma och på ett vis leka sig fram. Så målar jag.



Tekniker: Måleri akryl.

Vägbeskrivning och kontakt:

Från E6:an i Ljungskile svänger du av mot Ulvesund och följer vägen ca 9 km. Sväng vänster vid busshållplats Solhem.

Forshälla Strand 428,

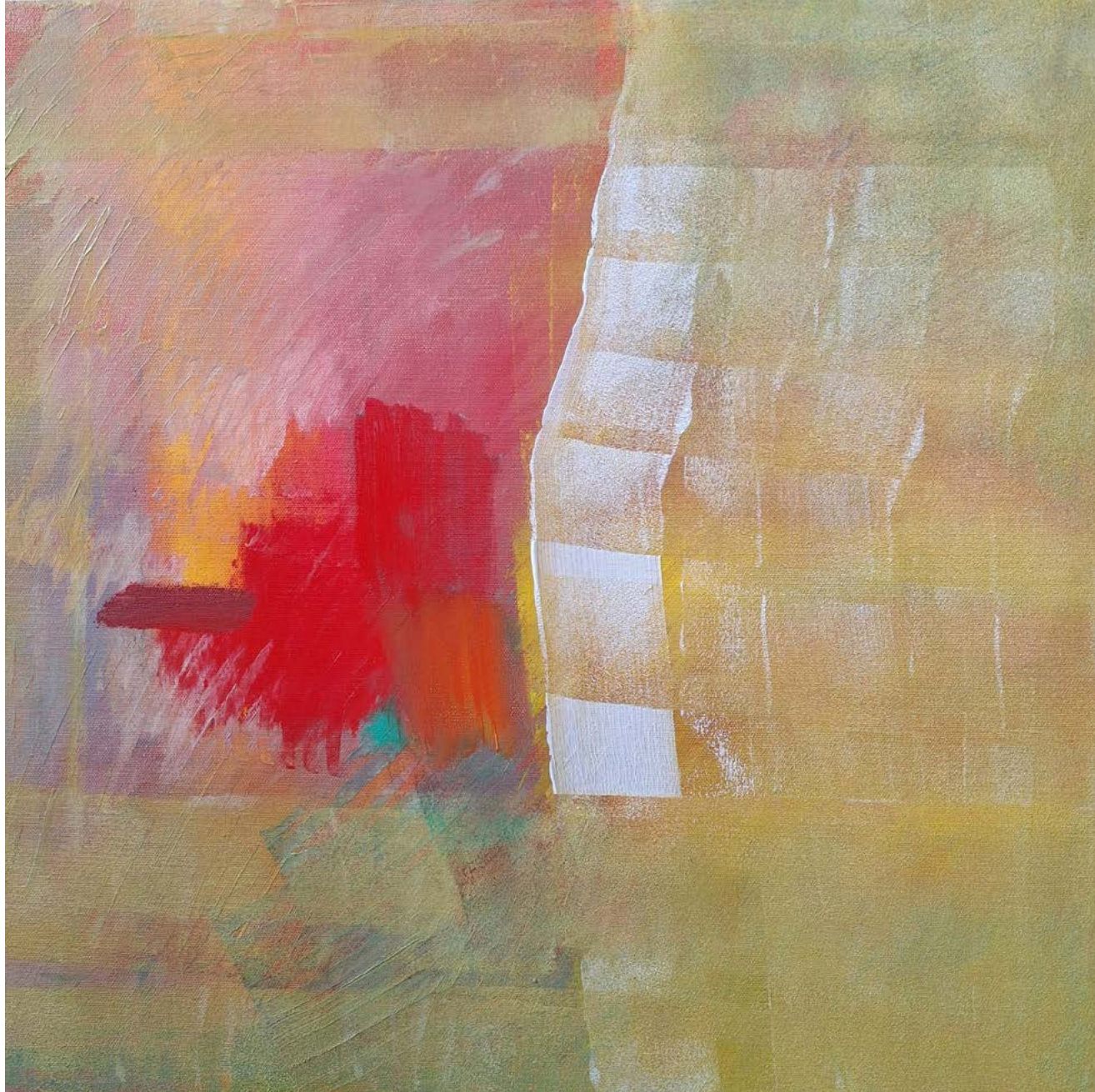
459 94 Ljungskile

0704-77 87 30

gunillaernstdotters@gmail.com

gunillakonst.n.nu

Öppet påsk, inklusive annandagen.



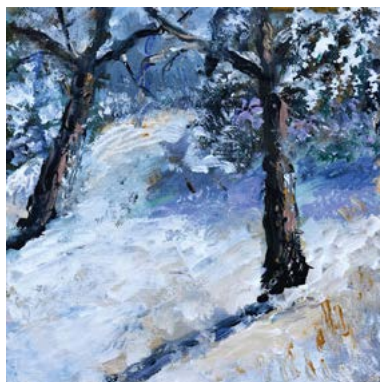
GÖRAN DALGREN*

Bor och verksam på Bokenäset i Bohuslän. Jag har västkustens spännande miljöer runt knutarna med dess kust, berg, dalgångar och ett hav där blicken kan nå ända ut till synranden.

Mitt måleri vill jag skall vara fritt och obundet till motivet. Strävar efter förenkling och reduktion av motivet. Mina bilder balanserar ofta mellan det föreställande och abstrakta.



*Tekniker. Akvarell, olja och akryl.
Vägbeskrivning och kontakt:
Väg 161 mot Bokenäs skola. Sväng
av mot Eriksberg. Efter 200 m
visar uppsatta skyltar dig vägen.
Bön 255 Bokenäs
45196 Uddevalla.
0730-56 87 50
goran.h.dalgren@gmail.com
Öppet påsk, inklusive annandagen.*



CATHARINA CHARLÉZ*

Jag målar i flera tekniker, som akvarell, akryl och olja, och låter skapandet bli en utforskande process. Jag arbetar med penslar i olika format och texturer, verktyg som skrapor, och tejp som maskerar ytor. Färg appliceras, täcker och skrapas bort för att avslöja nya lager och effekter. Mitt måleri är en personlig resa för att förstå min relation till världen, fylld av både hopp och tvivel.

Under Konstvandringen 2026 är du välkommen till min ateljé på Regattavägen i Uddevalla. Läs mer på min hemsida!



Teknik: Måleri.

Vägbeskrivning och kontakt:

E6 avfart Lerbomotet, Kör mot Råssbyn, håll mot Sund, efter två km kör av mot Ammenäs, vid vägskäl kör Stångevägen till lekplats, tag vänster in på

Regattavägen. Ateljé:

Regattavägen 12, Uddevalla

0705-16 05 18

www.cathacharlez.se

hej@cathacharlez.se

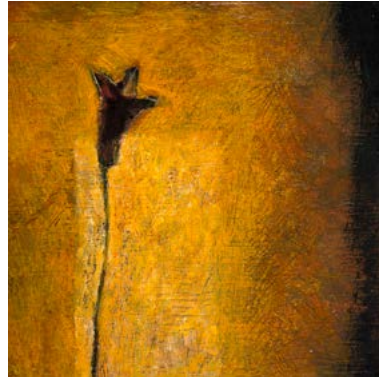
Öppet påsk, inklusive annandagen.



LINDA MÖRNER FRÖJD

naturen och i trädgården bland växter och djur finns de former, ytor, ljus och rörelser som lockar mig till arbete i ateljén.

Materialen skiftar, men för närvarande främst tempera och pastell.



Teknik: Måleri.

Vägbeskrivning och kontakt:

Från Uddevalla mot Oslo. Före torprondellerna, sväng vänster mot Herrestads kyrka. Sväng höger mot Mossned. Följ skyltning 3,2 km. till rött hus med vita knutar.

Herrestads Berg 220

451 94 Uddevalla

076-275 67 98

linda@morner-frojd.se

Öppet påsk, stängt anmandagen.

OLLE JOHANSSON*

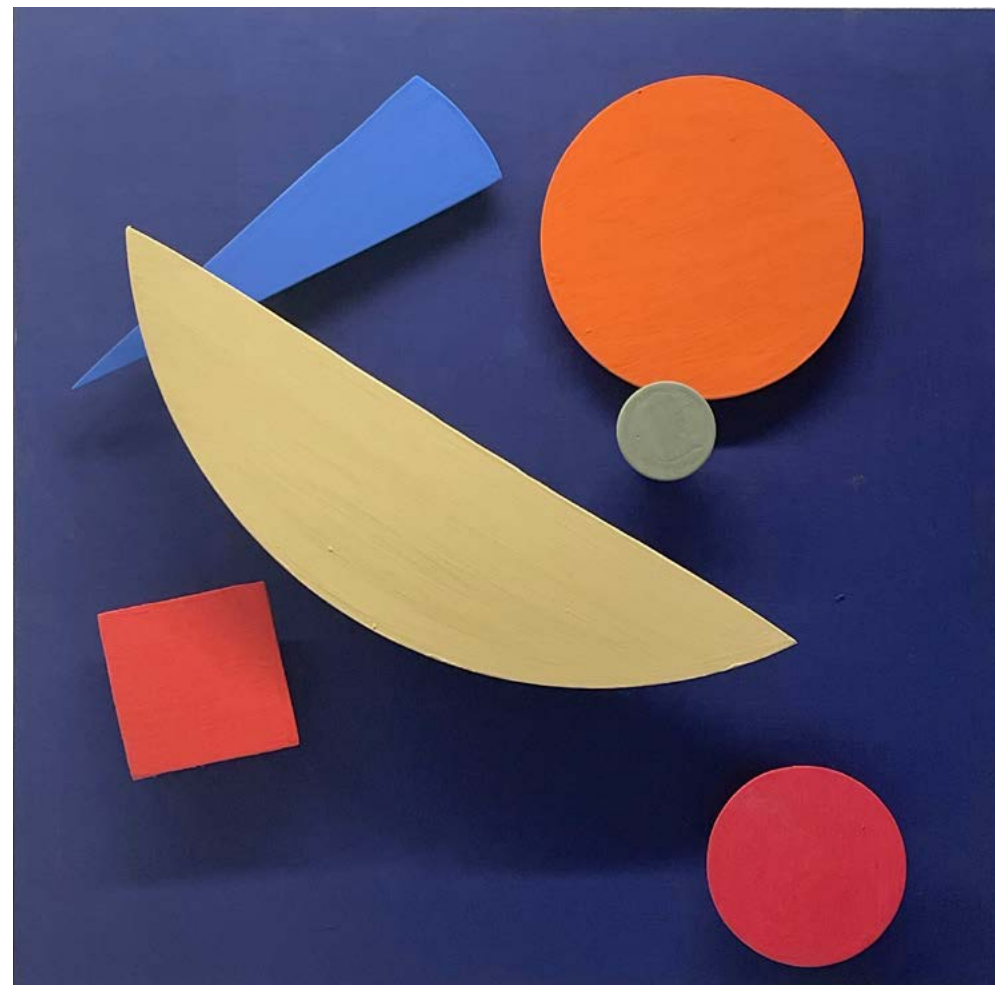
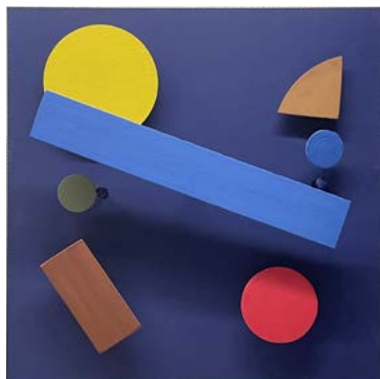
Mitt måleri och konstnärskap vill jag betona slumpen, humorn, fantasin och poesin i färg och form. Jag vill experimentera fritt och beröra åskådaren med mina egna uttrycksätt.

Att ta del av konstvandringen innebär trevliga möten och samtal. Ulrika Risberg och jag ställer tillsammans ut våra konstverk. Vi hälsar alla välkomna.



Tekniker: Måleri och rörliga skulpturer.

*Vägbeskrivning och kontakt:
Ateljén ligger på Trädgårdsgatan 8A i Uddevalla. I centrum svänger ni av vid rondellen utanför Willys. Åk Lagerbergsgatan upp och sväng höger vid de gamla trävillorna.
070-331 07 14
ollevalla@gmail.com
Öppet påsk, inklusive annandagen.*



TOMMY ANDERSSON

Jag jobbar intuitivt med måleri, teckning och skulptur där inspirationen kommer från min omgivning och landskapet jag rör mig i.

Utgångspunkten är oftast något som jag visuellt dragits till och kan vara allt från klotter på en vägg till en spegling i vattnet. Jag gillar att titta på förhållanden och samlar på intryck som kan sätta igång en målning.

I ateljén omformas det till mer konkreta och abstrakta uttryck där jag söker någon slags struktur och ordning.



Tekniker: Måleri, teckning, skulptur.

*Vägbeskrivning och kontakt:
Trädgårdsgatan 8A, Uddevalla
0739-47 64 62
tommandersson@gmail.com
Öppet påsk, stängt annandagen.*



MAGNUS MOGENFELT*

Mer landskapsmåleri i år.
Tror jag.

Välkomna till instagram och Ateljé
Tornhuskällaren mitt i Ljungskile, intill
Kahawa art café.



Teknik: Måleri.

Vägbeskrivning och kontakt:

Ateljé Tornhuskällaren

Vällebergsvägen 7

459 30 Ljungskile

*Parkera vid stora torget mitt i
samhället. Pilar och skyltar visar
ateljén tydligt. Stora målningar
utomhus om regn uteblir.*

0705-39 98 22 (besök hela året)

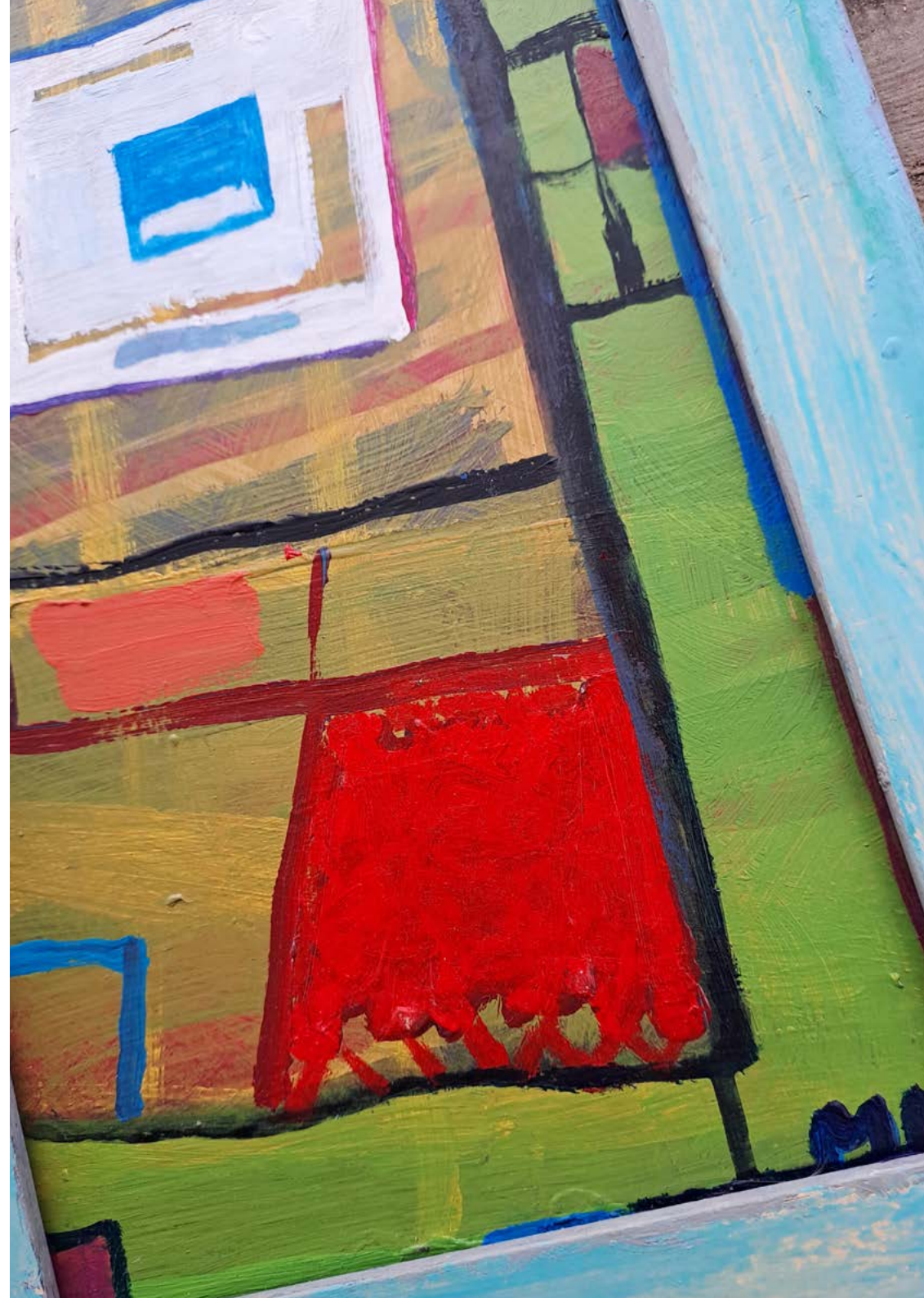
Hemadress

Sjötörpsvägen 8A, 459 33 Ljungskile

magnusmogenfelt@hotmail.com

Instagram: magnusmogenfeltmalare

Öppet påsk, inklusive annandagen.



RORY BOTHA

Jag är en sydafrikansk konstnär boende och verksam i Bohuslän sedan flera år tillbaka. Mina verk ställs ut överallt i Sverige och Skandinavien men också mycket i mitt hemland Sydafrika. Mitt bildspråk är lekfullt, färgstarkt och intensivt med utsvävningar åt en mängd olika håll, både innehållsmässigt men också materialmässigt. Jag målar och skulpterar i en rad olika material och älskar att blanda ihop allting i en salig röra... allt är möjligt. Kom gärna och titta på min mycket spännande och sprängfyllda ateljé i Uddevalla centrum!

Tekniker: Måleri, skulptur och grafik.

Vägbeskrivning och kontakt: Min ateljé ligger i Uddevalla centrum i Sinclairbyggnadens källare.

*Ateljé: Östergatan 18, Uddevalla
0702-46 09 24*

Mejl: rorybotha@outlook.com

Facebook: Rory Botha Art

Öppet påsk, stängt ammandagen.



KARL ANDERSSON*

När jag var 13 år cyklade jag igenom isen. Under min kamp för att komma upp ur vaken rasslade miljoner bilder genom mitt inre. Hela mitt liv flög förbi på några millisekunder i en kaskad av färger. Idag, 65 år senare har bildbanken i mitt inre mångdubblats för en skapande process. Färgerna på mina dukar blandar dröm, fantasi, känsla och realism.

Det blev naturligt att inspireras till färgstarka landskap i min ungdom. Från djupa skogar och älven i min hembygd Överkalix, till storslagna fjällvidder i norr och klipporna som möter saltstänkt hav i väst, Bohuslän, numera mitt hem sedan länge. Det bästa av två världar.

Teknik: Måleri, skulptur
Vägbeskrivning och kontakt:
Från Torp, Väg 161 mot Lysekil.
Vid Bokenäs skola. Sväng
vänster mot Eriksberg 4 km.
I Eriksberg, första huset till höger.
Bjällansås 140
451 96 Uddevalla
0734-09 08 40
kallebild@live.se
www.kalleandersson.com
Öppet påsk, inklusive annandagen.



ULRIKA RISBERG*

mitt skapande undersöker jag och inspireras av konstens mångfald och olika uttrycksätt. Färgvalet är ofta intuitivt och kulörstarkt. Att ta del av konstvandringen innebär trevliga möten och samtal. Olle Johansson och jag ställer tillsammans ut våra konstverk. Vi hälsar alla välkomna till vår ateljé.



Teknik: Måleri.

Vägbeskrivning och kontakt:

Ateljén ligger på Trädgårdsgatan 8A i Uddevalla. I Uddevalla svänger ni av vid rondellen utanför Willys. Åk Lagerbergsgatan upp och sväng höger vid de gamla trävillorna.

076-006 26 30

Mejl: ulrika.risberg6@gmail.com

Öppet påsk, inklusive annandagen.

EVA KYLBERG JOHANSON

Med akvarellen försöker jag skildra skönheten i det stilla landskapet. Platser eller årstider är sällan exakt återgivna och inte heller viktiga.

– För mig handlar det mera om ett intryck, om att hitta rätt känsla och tonläge.



Teknik: Akvarell.

Vägbeskrivning och kontakt:

Tag bron över E6 till Lyckorna.

Sväng vänster och följ Lyckorna-

vägen 500 m. Tag sedan höger

in på Treklörevägen och vid

backens krön sväng vänster in på

Flaggbergsvägen. Följ vägen till

grått hus med blå fönster.

Flaggbergsvägen 20, Ljungskile

0731-42 73 89

www.evakylberg.se

Öppet påsk, stängt annandagen.



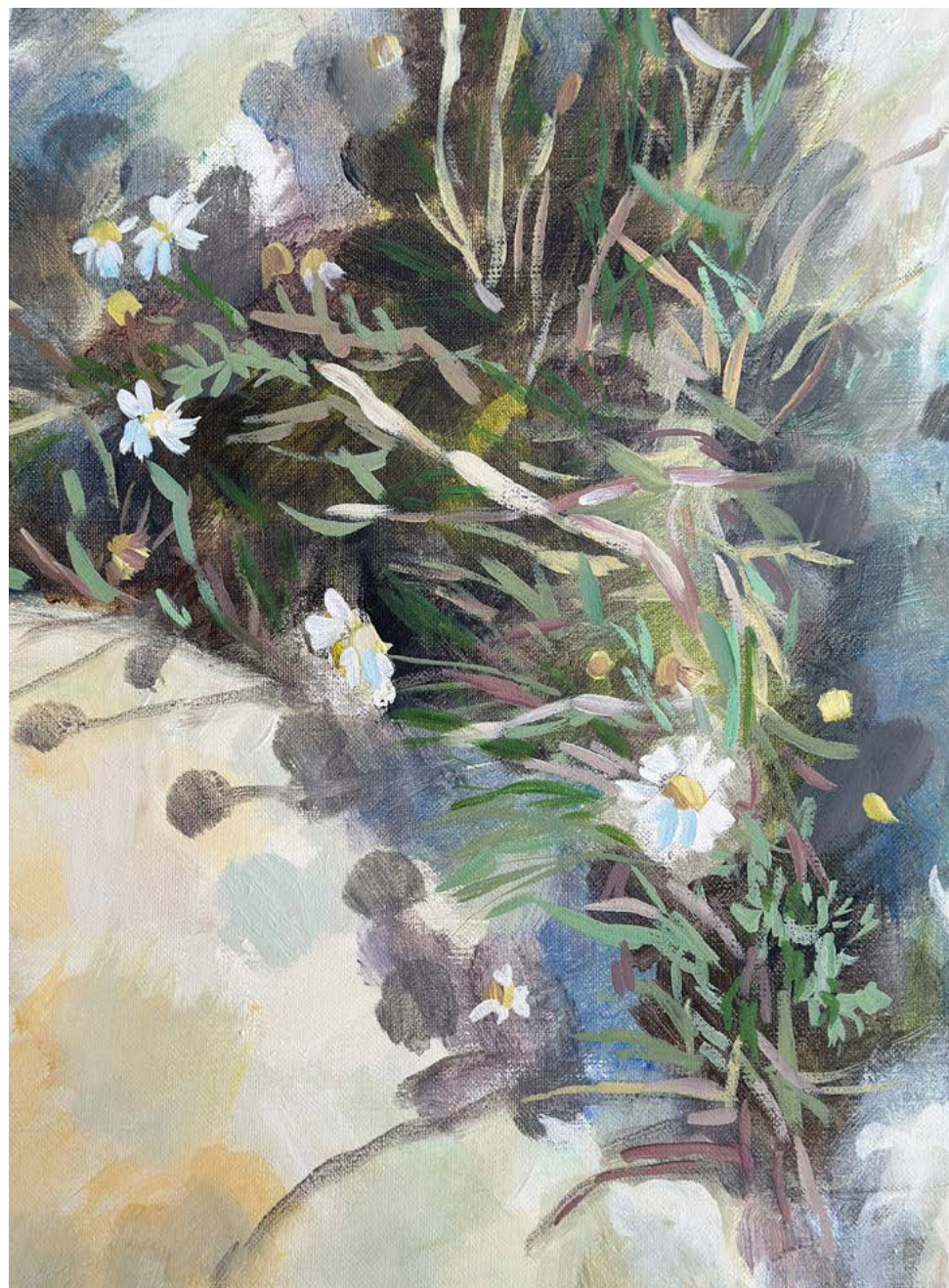
CAROLIN POULOT*

Målar naturens närvaro, dess hud. Ljusspel som leder blicken över lina klippställar, vilar i tidlösheten. Iakttar och förundras över floran som rikligt blommar där den får fäste. Lyssnar till trädens sång, markens melodi. Naturen är en outsinlig inspirations- och kraftkälla, och det skänker förtröstan att känna årstidernas växlingar i en evig rörelse, formad av livet självt. I Bohuslän är jag uppväxt och detta mitt landskap har präglat mig. Att se hur ljuset lyfter fram de vackra skärgårdshusen som berättar sin historia om de människor som levt och strävat där. Havet som tagit och gett liv. Snäckkan i min hand, musslan som skimrar i tången. Det stora i det lilla. Livets resa, den inre och den yttre, är fantastisk.



Tekniker: Akvarell, teckning, måleri, design.

*Vägbeskrivning och kontakt:
Från E6:an i Ljungskile svänger du av mot Ulvesund och följer vägen ca 2 km. Växthuset, caféet och Galleri Ulvesund ligger på vänster sida, vid avtagsvägen mot Ulvön. Ulvesundsvägen, Ulvesund 0723-10 26 07
carolinpoulot@hotmail.com
Öppet påsk, inklusive annandagen.*



THOMAS MORKVIST

Oavsett vilket material jag väljer så har jag sällan en färdig idé när jag börjar arbeta. Jag låter materialet bestämma i början, sedan kommer idéerna och jag får vara med och bestämma hur vi skall arbeta vidare.

Mina verk har ofta ett inslag av ett mörker, men alltid med ett uns humor någonstans

Välkommen till min ateljé på Stadsfjället i Uddevalla.



Teknik: Keramik, måleri, skulptur, installationer, ljud.

Vägbeskrivning och kontakt:

Från Uddevalla centrum, kör norrut på Fjällvägen, sväng vänster vid skylt Hällerstugan/Sjöändan. Kör ca 700 m sväng höger mot Sjöändan, första huset på höger sida.

*Sjöändan 106, 451 93 Uddevalla
076-234 88 06, thomas@morkvist.se*

www.morkvist.se

Öppet påsk, stängt ammandagen.



LISELOTTE JOHANSSON*

Det bästa jag vet är att kliva in i lerans värld! Där kan jag utforska, prova och med nyfikenhet få lära mig nya metoder och sätt att arbeta på. Att dreja, kavla, bygga leran till det jag önskar för stunden, att tömma ugnen, lära av resultatet, det är fantastiskt.

Jag gör främst bruksgods som kan användas till både vardag och fest. En och annan unik skapelse dyker också upp då och då...

Välkomna till min verkstad där jag jobbar under namnet LL form & lera.



Teknik: Keramik.

Vägbeskrivning: Följ skyltar från

Ica i Ljungskile, märkt nr 19.

*Parkera vid Ekelidsvägen,
gå till Rönnvägen 9, ca 50 m.*

Obs trappor finns.

Rönnvägen 9, Ljungskile

0738-40 21 20

www.llformolera.com

llformolera@gmail.com

Öppet påsk, inklusive annandagen.

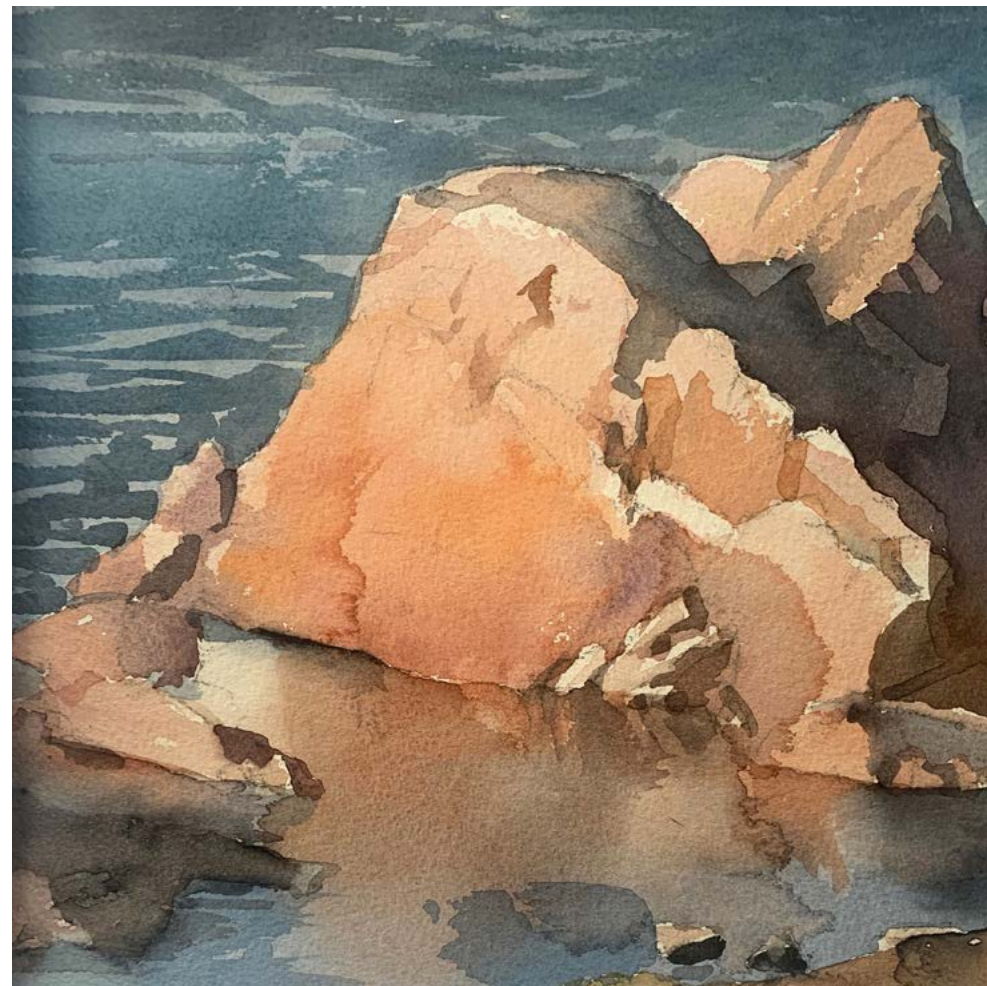
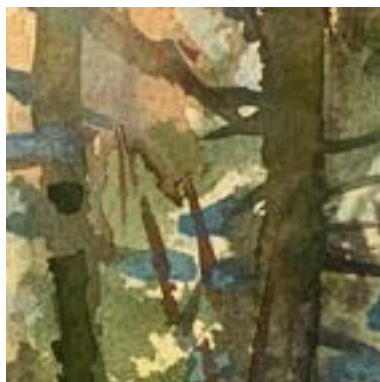


KRISTIAN TALVIK

Här på Orust finns en natur som aldrig står still – och det är just den som driver mitt måleri. Från Mjölkevikens dramatiska klippor och Mölneboåns porlande forsar till skogarnas gömda sjöar och västsidan där land möter hav. Motiven finns precis runt knuten. Ljuset skiftar från timme till timme, årstiderna förändrar färg, form och stämning, och varje återblick i landskapet bjuder på något nytt. I mina akvareller försöker jag fånga dessa ögonblick – det flyktiga, det stilla och det kraftfulla. Välkommen att uppleva Orust i akvarell.



*Tekniker: Måleri, akvarell
Vägbeskrivning och kontakt:
Från Färjevägen, skylt "Galleri
Akvarell" visar in på Tornvägen.
Tornvägen 6, 47231 Svanesund
070-645 33 42
kristian@kristiantalvik.se
Galleri Akvarell är öppet påsk,
stängt annandagen, resten av året
efter överenskommelse.*



ANIA PAUSER

Jag jobbar med skulptur, i lera, brons, sten eller trä. Skulpturerna görs som offentlig konst, som enstycksobjekt, i mindre upplaga eller som bruksföremål. Med mina skulpturer, som jag ser som näst intill levande varelser, vill jag till betraktaren förmedla en känsla av kärlek, innanförskap och tyst samhörighet. Jag vill genom min konst skapa möten och starta samtal. Målet är ögonblick av humor, förundran, att sprida en smula magi och öppna en portal till..något annat.

På gården strax utanför Nösund har jag min ateljé, verkstad och en stor utställningsyta i ladan.

Välkomna till Rom!



Teknik: Skulptur.

Vägbeskrivning och kontakt:

Kör från Varekil mot Ellös. Sväng vänster mot Nösund i korsningen vid Tegneby bensinstation. Efter 3,5 km sväng höger vid skylten Rom 1. Följ vägen, ta höger i T-korsningen. Vitt hus med stor röd lada och trekantigt växthus. Rom 121, 474 96 Nösund

www.aniapausers.com

ania@aniapausers.com

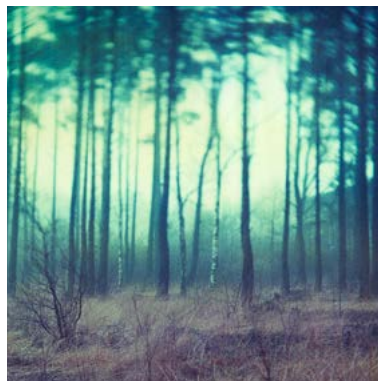
Öppet påsk, stängt annandagen.



DAN ISAAC WALLIN

Naturen är ett återkommande tema i min bildkonst. Det kan vara salta hav och hård granit, torr öken eller snöklädda bergstoppar. Det ensliga förenar.

Jag arbetar med analoga fotografiska tekniker, ofta med storformatskamera och experimentell användning av Polaroidfilm, vilket gör mitt bildskapande till en långsam process. Den tid jag vistas på en plats är viktig för min upplevelse och förståelse av den. Som ett resultat av detta är tystnaden och reflektionen ofta tydligt närvarande i mina bilder. Jag vill med mitt arbete skapa rum och möjlighet för eftertanke i ett samhälle som rör sig i allt högre tempo.



*Tekniker: Fotografiska tekniker.
Kör från Henån mot Slussen.
Efter ca 8km kommer en T-korsningen där du kör rakt fram mot Uddevalla. Efter ca 800m är det en grusväg ner till höger i den skarpa kurvan.*

Ström 795, 47393 Henån

0736-24 23 90

info@danisaacwallin.com

www.danisaacwallin.com

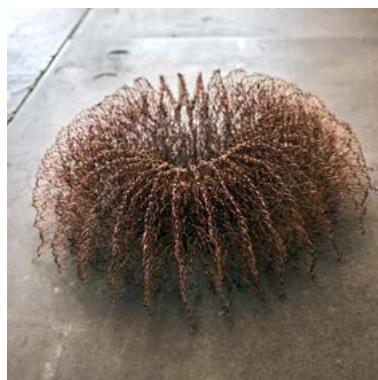
Öppet påsk, stängt ammandagen.



ISABELLE HÄLLSJÖ

Med tillit till tråden och den utforskande processen bygger jag tredimensionella objekt där en enda obruten tråd bär upp hela formen. Det är mitt sätt att skulptera, mitt språk. En struktur av oregelbunden regelbundenhet växer fram, där formaten varierar från det kroppsnära till det rumsliga, gärna i ett ömsesidigt samspel.

Materialen varierar, från grov järntråd till finaste silke och är ofta återbruk. Jag utmanas av materialens kontraster och våra föreställningar om hur de bör användas. Mitt abstrakta formspråk färgas av berättelserna jag bär med mig – om havet och kvinnorna, hantverket och tiden.



Teknik: Skulptur och smycken i textil och metall.

*Vägbeskrivning och kontakt:
Kör mot Mollösund, genom
samhället Edshultshall, efter
Barreviks småbåtshamn, fortsätt
ca 300 m, runda busskur på
vänster sida, parkering på gården
framför ockragul gammal skola.
Barrevik 168,
474 94 Hälleviksstrand
0708-50 23 93
isa@isabellehallsjo.se
www.isabellehallsjo.se
Öppet påsk, stängt anmandagen.*



LARS SESTERVIK*

Jag skapar oftast inre bilder, för att sedan hitta sätt att göra det verkligt. Rörelser, linjer, nyanser och dynamik är min värld.

Positivt och vackert är viktigt för mig, man skall bli glad och alltid hitta något nytt i mina verk.

I glas jobbar jag i många steg allt ifrån skulpturer i trä, infärgade sandformar, formning tillsammans med skickliga hantverkare på glasbruk, slipning och polering, finjustering och montering, ibland med ljus inbyggt. En lång resa innan det blir ett färdigt konstverk.

Måleri i flera lager som ögat kan se in i. Färger och nyanser som ger själ.



*Tekniker: Måleri, skulptur, glas.
Vägbeskrivning och kontakt:
Svanesund - Sesterviksvägen
ca 1 km. Höger vid rosa hus, genom grindar, brant backe, ytterligare grindar. Ateljén i magasinet vid vattnet. Sesterviken 4, 472 31 Svanesund. 0708-47 24 26 sestervik@gmail.com
Hemsida: www.facebook.com/SestervikenSvanesund
FB: Sesterviken Svanesund, Sestervik
Öppet påsk, inklusive annandagen.
Öppet året runt, ring och boka tid.*



SUSANNE PETERSSON

Mitt skapande med färg och form betraktar jag och undersöker min omgivning och mitt förflutna. Med bildens hjälp kommunicerar och ifrågasätter jag. Det är i en närvaro med kamp och lekfullhet som verken växer fram. Jag använder mig av olika tekniker för att hitta uttrycket jag för tillfället vill förmedla.



*Tekniker: Akrylmåleri, tusch, skulptur, mosaik och träsnitt.
Vägbeskrivning: Tag vägen mot Lyr. Kör förbi avtagsväg till Gärdsbo/ Dalen. Efter 400 meter Det andra vita huset på höger sida. Ateljén i en röd byggnad på gården. Parkera på anvisad plats.
Lalleröd 422, 474 96 Nösund
0706-12 31 12
susanne-petersson@hotmail.com
Öppet påsk, stängt annandagen.*



HANNA JÄRLEHED

Runt, runt, runt, rytmiskt, lugnt och metodiskt, formar jag platta vida former av lera. Cirkeln återkommer, sluten och oändlig, en enkel grundform att utgå ifrån.

Stora format, rena, enkla, upprepade grundformer. Transparenta glasyrer där ytornas skiktningar, krackeleringar och siktdjup ger en närmast outtömlig variationsrikedom. En rörelse, någonting som pågår, formas om och rinner vidare. Tjocka, glasartade glasyrer som sköljer över formerna men också stelnar till hemlighetsfulla vattensamlingar i spår som arbetet med leran lämnat efter sig.



Teknik: Keramik.

*Vägbeskrivning och kontakt:
Kör från Hälleviksstrand mot
Ellös. Ta första vägen till vänster
efter Hälleviksstrands röda kyrka.
Stort vitt hus och ladugård vid
vägens slut. Parkera vid kyrkan.
Hällevik 217,
474 94 Hälleviksstrand
0736-52 58 70
www.jarlehed.se
Öppet påsk, stängt anmandagen.*



LISA HULT SANDGREN*

Det är i den svenska naturen och från djurlivet i vår närhet som jag hämtar inspiration till mitt skapande. Fåglar ligger mig varmast om hjärtat och har blivit mitt signum. Tänk så mycket nyanser och detaljer en liten fågel kan rymma. Med akvarell som medium strävar jag efter att fånga ett livfullt ögonblick och förmedla en naturupplevelse. Motivet är nära och noga utforskat, färgerna är sobra och mjuka och bakgrunden är ofta abstrakt eller diffus för att skapa kontrast. Man kan också se att mitt intresse för fotografi har speglat av sig i mina målningar. Välkommen till min ateljé!

Teknik: Akvarell.

*Vägbeskrivning och kontakt:
Väg 178 Varekil–Ellös. Infarten
mot Lyrfärjan, sedan 2:a infarten
på höger sida. Ateljén ligger i
mörkgrå byggnad med carport.
Norra Hjälmsvik 114
473 98 Henån
0709-43 37 40
lisa@lisahultsandgren.se
www.lisahultsandgren.se
FB och IG:
@design_lisahultsandgren
Öppet påsk, inklusive annandagen.
Välkommen året runt, ring och
boka tid.*



JIRINA JANZBACH

Målartekniken jag använder mig av heter encaustic. Namnet kommer från grekiska encausticos som betyder "att bränna i" och användes redan i antiken. Ingående komponenter är bivax och färgpigment som appliceras med hjälp av värme. Konst i den tekniken är hållbar och ger mig möjlighet att experimentera på många olika sätt.

Bilderna är oftast abstrakta och växer fram under arbetets gång.

Ibland arbetar även tredimensionellt med lera eller trä.



Tekniker: Måleri och skulptur.

Vägbeskrivning och kontakt:

Från väg 160 på Orust ta av vid stora korsningen i Vräländ och kör 5 km mot Svanesund. Grönt hus vid vänstra sidan av vägen.

Ta färjan i Kolhättan till Svanesund och kör 4 km mot Vräländ.

*Västra Bö 222, 472 93 Svanesund
0705-59 95 42*

jirina.janzbach@gmail.com

Instagram: Jirina F. Janzbach

Öppet påsk, stängt ammandagen.



ANDERS HULTMAN*

Mina bilder tar avstamp i en barn-domstid präglad av lust och fantasi. Mina föräldrar växte upp i Uddevalla och den tidens stad var lög med träbebyggelse och kullerstengator, hästdroskor och på vintern slädar. Jag funderade ofta på vad som dolde sig bakom träplanken och fascinationen över småskaligheten och det personliga uttrycket i fasader och tornspiror och när lusten att måla infann sig i trettioårsåldern inspirerades jag av framför allt Olle Olsson Hagalund, Göteborgskolorister som Ragnar Sandberg och Inge Schiöler. Jag målar naivistiskt i första hand för att det är roligt och humor är en underskattad ingrediens i konsten. (Det är ju blodigt allvar) och nio av tio påstår att dom blir glada av det jag målar.



Tekniker: Huvudsakligen måleri och mestadels akryl.

Vägbeskrivning och kontakt: På vägen mellan Svanesund och Slussen, vid Stillingsö Handel (ICA). Kör rakt österut mot vattnet. Andra avtagsväg vänster sedan första avtag vänster. Första hus på vänster hand.

*Villa Ekhult, Stillingsön, Orust
0709-95 02 08, www.louvren.nu*

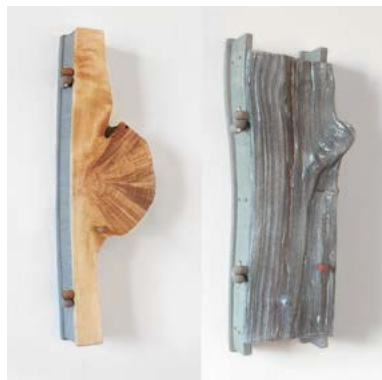
hulte45@gmail.com

Öppet påsk, inklusive annandagen.



JAN JÄRLEHED

Gubben börjar att bli gammal, men många nya, lekfulla skåp har det blivit under året. En del stora, en del små. Välkomna till konstvandringen i påsk.



Tekniker: Skåp av trä, metall och glas.
*Vägbeskrivning: Hällevikstrand mot Ellös. Tag första vägen till vänster efter Hällevikstands kyrka. Stort vitt hus och ladugård vid vägens slut. Parkera vid kyrkan. Hällevik 217
 474 94 Hällevikstrand
 0701-72 28 08
 jan@janjarlehed.se
 www.jarlehed.se
 Öppet påsk, stängt anmandagen.*



Foto: Claes Jansson

INGALILL BJÖRNSDOTTER*

Jag blandar teknik och uttryck efter vad jag blir inspirerad av. Det kan vara en resa eller något i naturen som väcker minnen. Söker en historia jag vill visa. Materialen varierar. Till mina collage river jag tunnt papper och limmar lager på lager till olika nyanser. Med den snabba akrylfärgen gör jag mina monotypyck och den vita leran lockar mig att forma nya former. Väntar otåligt på att det blir dags att rakubrädda det skröjade godset. Det är alltid lika spännande... elden och kylan som skapar magi.



*Tekniker: Keramik, collage.
Vägbeskrivning och kontakt:
Ta av vid hållplats Museröd 2 km
söder om Henån. Följ vimplar,
kör ca 300 m, sväng sen höger,
uppför brant backe. P-plats efter
ladan. Ateljén är bakom bostads-
huset.*

*Museröd 330, 473 96 Henån
0703-62 87 56*

ibjornsdotter@gmail.com

Instagram: ingalillbjornsdotter

Öppet påsk, inklusive annandagen.



PIA HEDSTRÖM

Sina senaste arbeten har Pia Hedström inspirerats av sin släkthistoria, en resa som förbinder svenska, engelska, walesiska, irländska, skotska, italienska, finska, inuitiska rötter med sydafrikansk kultur. I en strävan efter en bild som speglar mänsklighetens gemensamma historia av rörelse, förflyttning och förändring har den 2 meter långa skulpturen, Generation Ship, Rymdfarare i brons och målningarna Ariel Views skapats.

Hedströms eget DNA-prov fungerar som en symbol för erfarenheter av att vara på väg, av att söka efter en plats att kalla hemma.



Tekniker: Skulptur i jesmonite, glas, brons, betong, epoxi, målningar i akryl och akvarell.
Vägbeskrivning: Gärdsbo 330, 47 496. Väg 178 mot Ellös i 5,8 km. Avtag vänster mot Lyröfärjan i 7,2 km. Avtag höger vid skylt Dalen/Gärdsbo.
piahedstrom.art@gmail.com
Öppet påsk, stängt annandagen.



EWA PEVA EVERS

Jag skulpterar, donna Bianca ty det roar mig att skapa så!
 En pedant från Salamanca säger säkert – Det är ingen skola, ingen stil Vankelmodigt tycks hon vanka med sina påhitt bland allt som är dåtid, nutid, donna Bianca är vår vilsna konstnär lika kär Det friska och det kranke skratt och tårar, natt och dag klart och mulet, donna Bianca formar hon med samma välbehag Realistisk är hennes tanka och romantisk likaså ingen enhet donna Bianca är i denna konst att få Säg pedanten, donna Bianca att det roar Ewa att skapa så Arabesken är en ranka en stel pedant ej kan förstå.
En konstteori efter G. Fröding



Teknik: Skulptur, bild.

Vägbeskrivning:

*Stenunge Allé 15 Stenungsund
 Bostadsområde med grå tegelhus
 nära bryggan. Ing. från gården.
 Buss: Hpl. Solgården
 Bil: Intill Cirkel K vid bron mot
 Tjörn*

*Gå: 5 min/250 m söderut från
 kulturhuset Fregatten.*

Instagram: ewapevaevers

0707-21 34 72

Mejl: ewa@ewaevers.se

Öppet påsk, stängt annandagen.



EVA WANDENOR

Koltrasten sjunger och livet öppnar upp. Mitt måleri i akvarell och akryl får mer och mer en koppling till min trädgård, växandet och det vardagliga. Jag observerar skönheten i detaljer, ytor och framförallt ljuset. Ljus och kontraster betonas och är viktiga i mitt måleri.



Tekniker: Akvarell- och akrylmåleri.

*Vägbeskrivning och kontakt:
Ta av mot Ljungs-kile i rondellen
i Ödsmål (norr om Stenungsund).
Ta första vänster, Vikevägen.
Följ den tills den går över i
Krukmakarevägen, vi bor på
nummer 27.*

0709-32 52 53

www.wandenor.com

eva@wandenor.com

Öppet påsk, stängt annandagen.



EVA KALIN EK

Min motivvärld befinner sig mellan porträtt och landskap. Bilderna kan vara enskilda porträtt men kan också illustrera relationen mellan två eller flera personer likaväl som relationen mellan objekt i naturen eller i stilleben. Det som driver mig, främst i porträttmåleriet, är den ordlösa kommunikationen i minspel, hållning och gester. Att envetet söka en detalj, en linje, färgens signaler, det som fångar själva uttrycket.

Motiven i den fotografiska bilden är oftast landskap där jag vill återspegla naturens kraft och enslighet, att fånga ögonblicket där ljuset blir avgörande för bildens uttryck.



Tekniker: måleri akryl, digitalt foto.

Vägbeskrivning och kontakt:

Från rondellen i Ödsmål kör mot Svenshögen 2,5 km, ta höger mot Talbo. Mitt i skarp högerkurva grusväg mot Skår Amdalen.

Efter raksträcka med flera brevlådor går det bra att parkera, eller fortsätt 80 m, ta till höger, röd garageport. Amdalen 103, Ödsmål 070-32 891 65

evamaja.ek@gmail.com

www.kalinek.se

Öppet påsk, stängt annandagen.



CATARINA HJÄLMÉN*

En ring, ett halssmycke, ett par örhängen. Som smyckessmed, med materialet silver i första hand, skapar jag smycken i små serier eller helt unika. Inslag av annat material kan ibland finna sin plats. Då i form av trä, läder, sten mm. Min ateljé och butik är öppen året runt efter överenskommelse. Skicka bara ett meddelande eller ett mejl före besök så bestämmer vi en tid tillsammans.

För aktuellt, följ mig gärna på Instagram @csmyckedesign. Varmt välkommen!



Teknik: Smyckessmide.

Vägbeskrivning och kontakt:

Stora Höga, mot Getskär, Anrånsvägen. Kör rakt fram i rondell.

Tag första höger, Huldass Väg. Följ skyltar till nr 34, ljusgrått hus.

Parkering vid huset eller parkering innan Anrånss förskola, se skylt.

*Huldass Väg 34, 44461 Stora Höga
070-774 30 03*

info@csmyckedesign.se

Instagram: @csmyckedesign

Öppet påsk, inklusive annandagen.



ARIJON ARONSSON

Mysteriet att vara människa!
I mitt måleri får intuitionen visa
vägen och göra det osynliga, synligt.
Ur en bildskapande växelverkan, mellan
att ta emot och forma, växer existensens
berättelse fram.



*Tekniker: Måleri och skulptur.
Vägbeskrivning och kontakt:
Ateljén ligger på Husarvägen 37
i Stenungsund. Parkeringsplatser
finns vid ICA Supermarket och
vid Kristinedals förskola. Följ
skyltarna på en kort promenad
genom Ryttnarvägen upp på
Husarvägen.
www.konst.se
ateljeHEL@hotmail.se
Ring gärna för ett bokad besök
0738-40 01 35
Öppet påsk, stängt annandagen.*



GÖREL STEG

År har jag fortsatt att jobba med genom-siktligheten i plexiglas. Undersöker färgen som mer självständig kropp/aktör. Förhållandet till ljus och rymd blir viktigt för att uppnå ett specifikt uttryck.

Jag är intresserad av livskraften och intelligensen i naturen.

Tidigare gjorde jag stora skulpturer i trä och betong. Efter att i flera år huvudsakligen målat, är det roligt att gå åt det tredimensionella igen med akrylfärg på plexiglas.



Teknik: måleri, akryl.

*Vägbeskrivning och kontakt:
OBS! GPS visar fel sista biten.*

*På väg 160, ta avtagsväg mot
Stora Höga, kör mot järnvägs-
övergång som syns direkt.*

*Min infart syns från järnvägsö-
vergången.*

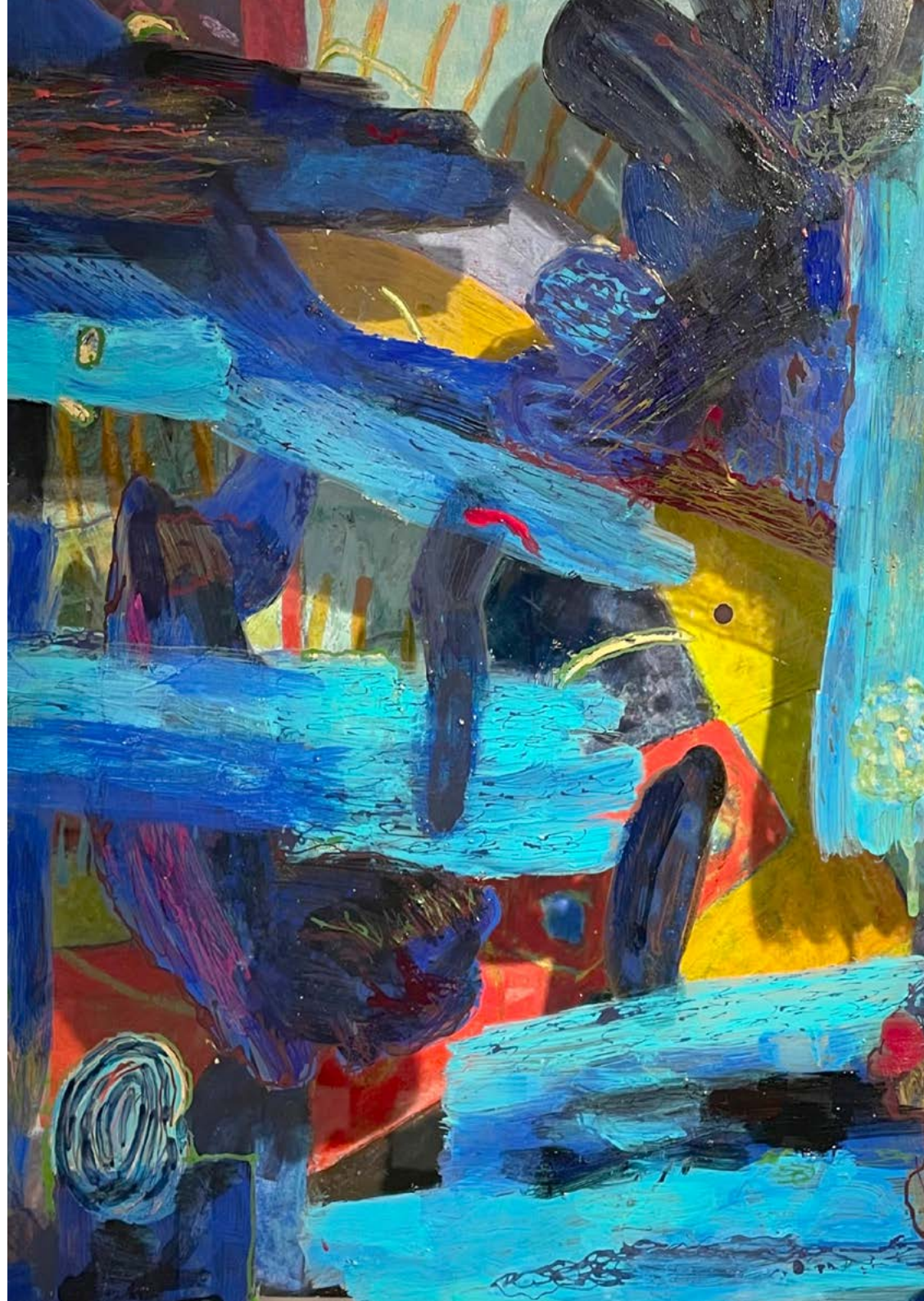
Strandnorum 415, Stenungsund.

076-501 71 09

Mejl: gorel@gorelsteg.se.

Webb: gorelsteg.se

Öppet påsk, stängt annandagen.



ELISABETH ROSENLUND

Mitt måleri har jag mest avbildat och tolkat naturen på mitt sätt och alltid haft naturen framför mig. Under många år målade jag mest akvarell och torrpastell.

Det som jag tagit med mig in i min målarverkstad är mina många års naturstudier och utvecklats att måla en annan sorts bilder, mer abstrakta naturbilder i tempera eller olja.

Det finns ofta en horisont med i mina bilder. Det som fascinerar mig är vad som händer i gränslandet mellan himmel/hav, eller mellan himmel/landskap. Det är en sorts spänningsfält som kan vara ett lugn eller oerhört kraftfullt. Ljuset spelar en viktig del i mina målningar.



Tekniker: Måleri i äggoljetempera och olja.

Vägbeskrivning och kontakt: Gå genom samhället. Direkt till höger efter lilla bron ligger ett rött magasin.

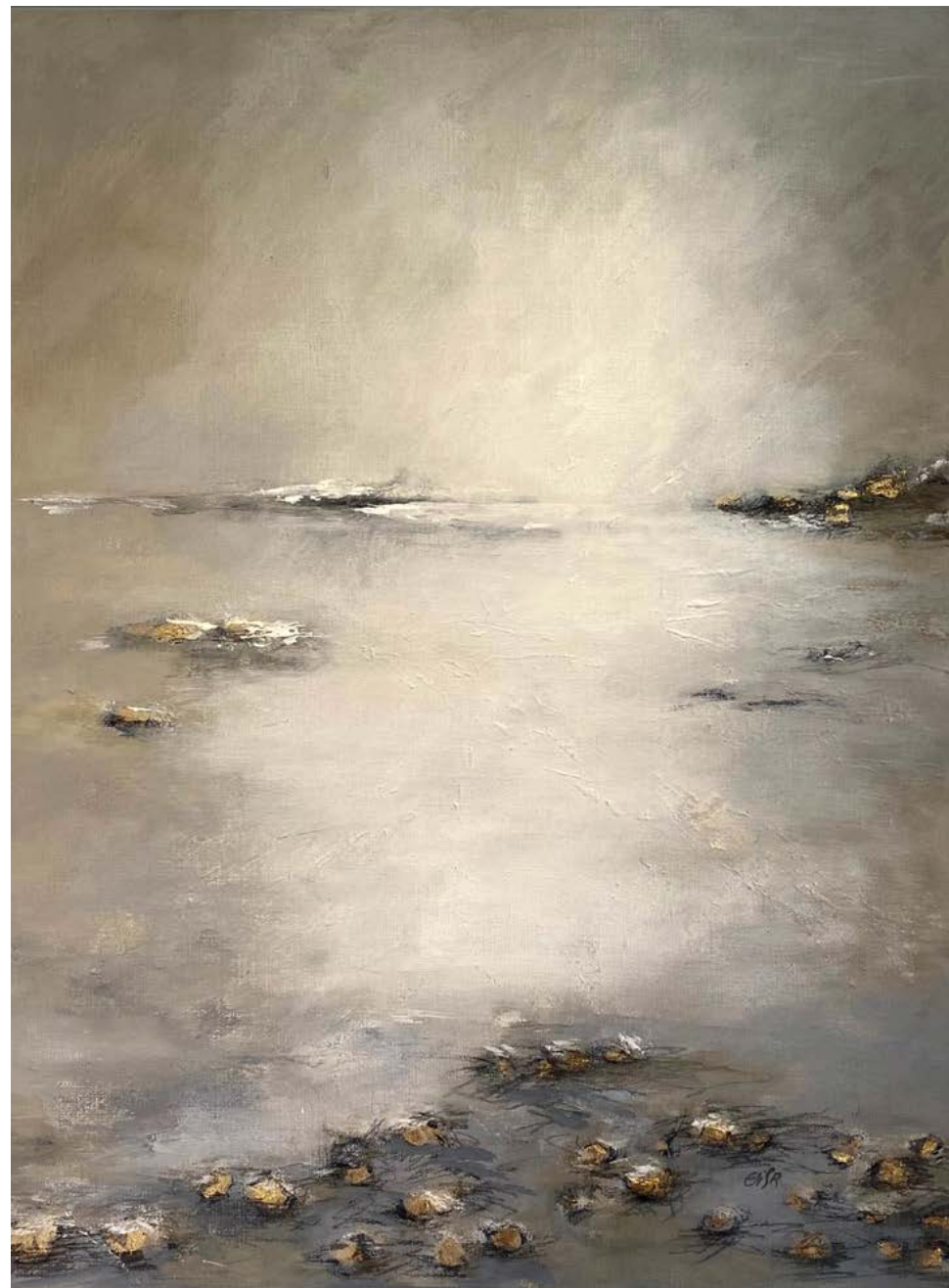
*Fiskargränd 8, Klädesholmen
073-731 05 21*

er@elisabethrosenlund.se

Instagram:

elisabeth_rosenlund_konst

Öppet påsk, stängt ammandagen.



KATARINA HENRIKSSON

Som smyckekonstnär och silversmed skapar jag smycken och föremål i silver, men även av andra metaller och material. Utgångspunkten i mitt arbete är växter. Deras former och symbolik får bära berättelser och minnen. Här får även ogräsen ta plats, ofta som huvudrollsinnehavare.



Tekniker: Smycken och silversmide.

*Vägbeskrivning och kontakt:
Sväng av från Storgatan
i Skärhamn vid Boab tryckeri.
Min ateljé ligger i källaren i det
vita huset bakom tryckeriet.
Idrottsvägen 25, 471 31 Skärhamn
070-377 94 48
www.katarinahenriksson.com
katarina.henriksson@outlook.com
Öppet påsk, stängt ammandagen.*



ULF ERIXON*

Med vilken rätt sätter vi människan i första rum? Jag vill, utöver att ge en estetisk upplevelse, förmedla viktiga budskap i mina målningar. Kan de få betraktaren att reflektera över något och tänka vidare kring ett ämne så känner jag mig nöjd. I mitt långa konstnärskap har jag alltid utforskat nya metoder, tekniker och motivval. Konstnärskapet kan ses som en resa som aldrig tar slut – nyfikenhet och experimentlusta är mina drivkrafter.

De senaste åren har mitt fokus varit att försöka uppmärksamma hur vår planet mår. Jag har bland annat rört mig från havet upp på land, till skog och mark. Det finns många arter som behöver vår hjälp.

Tekniker: Teckning, målning och illustration.

Vägbeskrivning och kontakt:

*Från Källekärr mot Skärhamn
3 km sväng höger in på Säbyvägen.*

*Från Skärhamn mot Källekärr
5 km, sväng vänster in på Säby-
vägen. 400 meter in på vägen och*

*du är framme. Ateljé och
utställning i ladugården.*

Säbylund/Säbyvägen 23

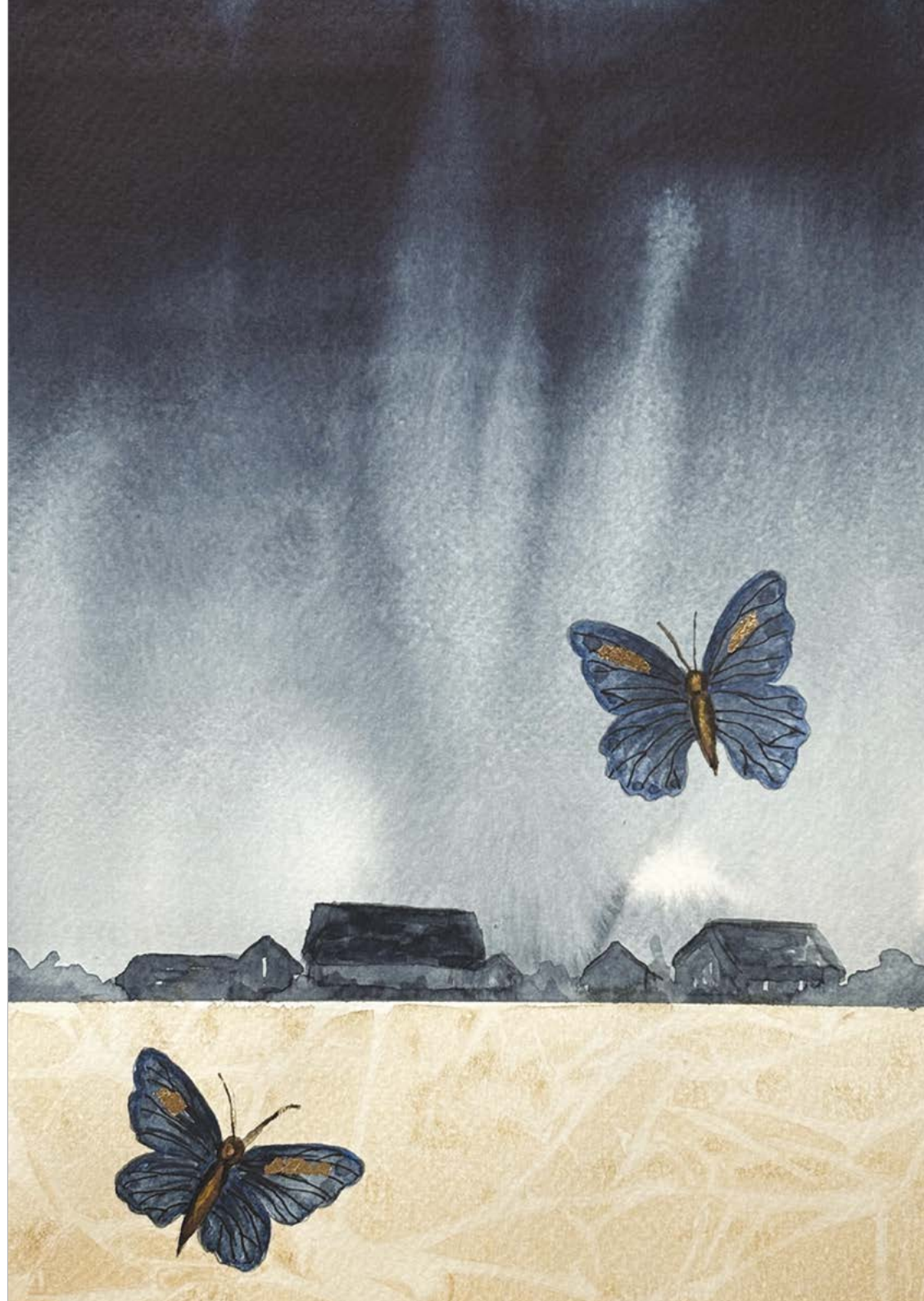
0705-66 93 75

ulf.erixon@hotmail.com

www.facebook.com/sabylund

Instagram: @ulf.erixon_konst samt

Öppet påsk, inklusive annandagen.



ANDERS BODEBECK

Bokstavsformer har en central roll i allt mitt skapande. Som grafisk formgivare arbetar jag med logotyper och grafisk profilering där bland annat Konstvandringens logotyp är en av mina.

Jag har också tagit fram ett eget typsnitt, BODEBECK, som finns i fem vikter. Bokstävernas möjlighet att bilda slagfärdiga budskap, gärna med humor, ligger ofta till grund för mina bilder.

Är musiker på deltid och i mina akrylmålningar är motivvalet ofta knutet till musik.

Jag arbetar också med kalligrafiskt utformade citat. I min ateljé visar jag exempel på detta.

Jag har varit huvudlärare i grafisk form på HDK och också haft kurser i kalligrafi.



Tekniker: Måleri och grafisk formgivning.

*Vägbeskrivning och kontakt:
Från Källekärr välj väg 169 mot Skärhamn. Tag till höger vid skylt Centrum. Därefter första vänster och vänster igen. Vallvägen 17 är huset längst in. Svart ateljéhus till höger om bostaden.*

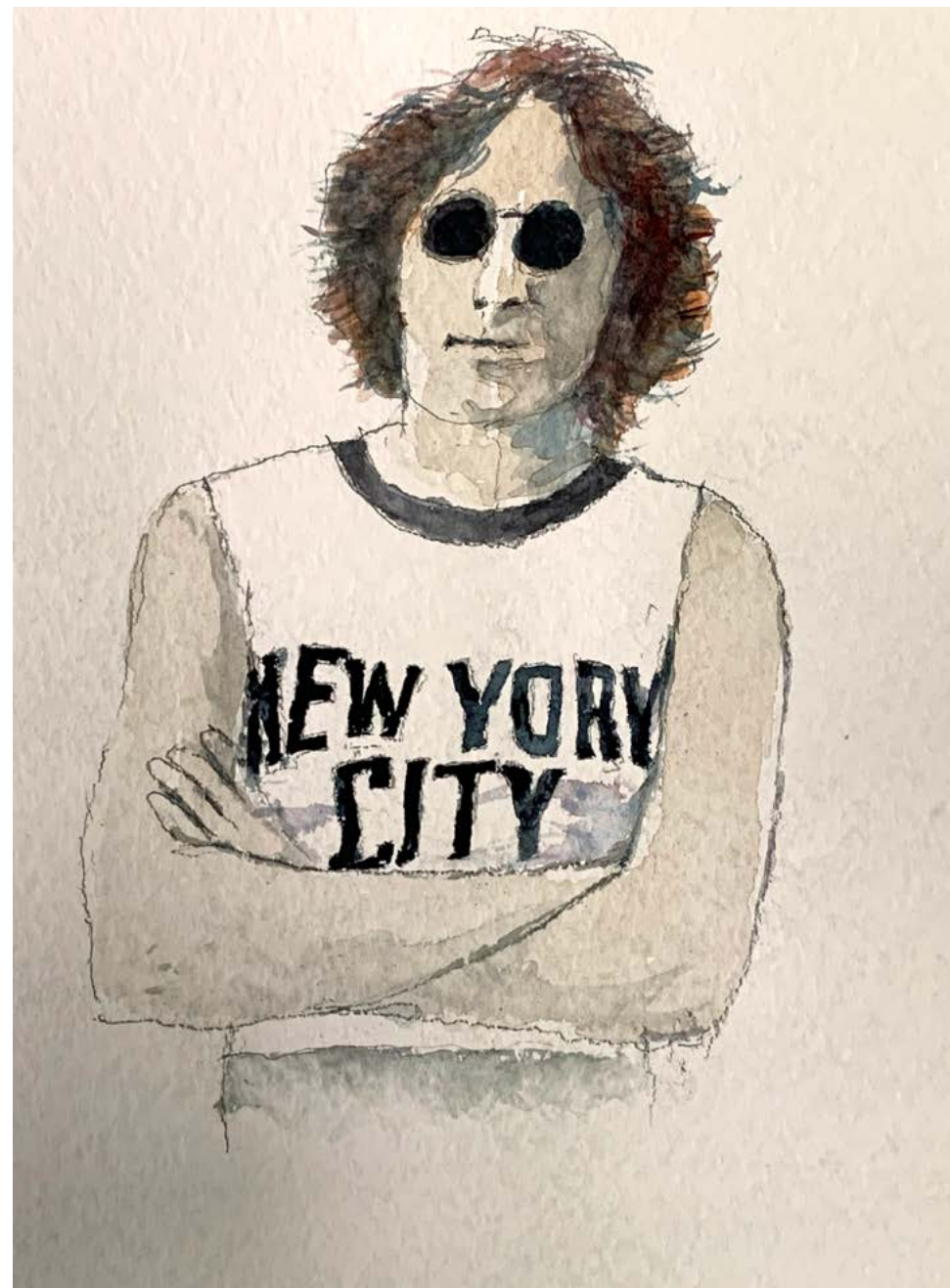
*Vallvägen 17, 471 33 Skärhamn
0708-81 05 85*

Mejl: abodebeck@gmail.com

Ring gärna för ett bokat besök.

Öppet Påsk, stäng annandagen.

Helgdags
ROCK



EMELIE WIJK LUNDBERG

Som silversmed skapar jag främst smycken men även ljuslyktor, inredning och en del industridesign. Jag älskar att gå från det lilla skira smycket till att driva kannor och skålar i tjockare silverplåt. Jag gör även många vigselringar i guld och ädelstenar. För mig är det kärleken till hantverket samt en vilja att prova nya vägar som står i centrum. Naturen är min främsta formgivare och kreativa batteri, och jag återkommer alltid dit för inspiration. Min smedja och butik ligger i Hjärteby intill Valla kyrka. Butiken är öppen för besök året om.



Teknik: Silversmide.

Vägbeskrivning:

Kråkedalsvägen 42, Hjärteby

070-662 44 20

www.silverwijk.se

emelie@silverwijk.com

Instagram: silverwijk

Facebook: facebook.com/silverwijk

Öppet påsk, stängt annandagen.



THOMAS NILSSON*

Jag arbetar sedan några år tillbaka med tekniken silkscreentryck på papper, vilket passar mig bra då man kan kombinera spontanitet med ganska mycket planering och hantverkskunnande i framtagningsprocessen. Bilderna trycker jag själv i små upplagor på Ålgårdens konstgrafiska verkstäder i Borås. Motiven utgår ofta från egna gamla foton och teckningar. Av detta kan det kanske bli en liten berättelse, eller bara en ny bild.

Jag arbetar även med andra grafiska tekniker, som collografi och fotopolymer, och ibland med akvarell och glas.

Min ateljé ligger fint ute vid Hakenäset på nordöstra Tjörn. Välkommen!



Tekniker: Grafik, måleri.

Vägbeskrivning och kontakt:

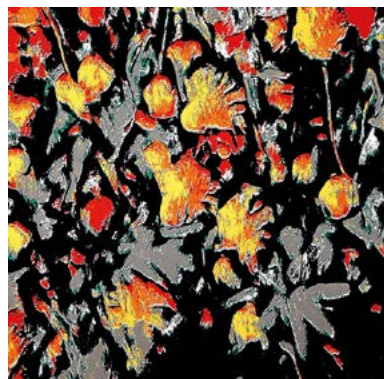
Mot Berga efter Höviksnäs. Efter Berga, vänster in vid skylt Sandviken. Ca 1 km rakt till rondell med postlådor, rött hus.

*Sandviken 191, 471 71 Hakenäset
0705-12 06 39*

thomas@tni.se

Instagram: @thpnilsson

Öppet påsk, inklusive annandagen.



ANNA ANDREASSON*

Mitt måleri rör sig mellan det föreställande och det mer abstrakta. Färgen är min drivkraft och jag arbetar gärna i serier där motiven får utvecklas över tid. Vissa bildvärldar följer mig länge, andra växer fram spontant i ateljén. Naturens former återkommer ofta, liksom spår av äldre arbeten, såsom industriella miljöer som fortfarande påverkar mitt arbete och formspråk. Måleriet är kärnan i mitt arbete men teckningen finns också med som teknik.

Hjärtligt välkommen till min ateljé och visningslokal i Klövedal på Tjörn!



*Tekniker: Måleri och teckning.
Vägbeskrivning och kontakt:
Kör mot Kyrkesund, 550 m efter
avfart Klövedals kyrka, flaggor
vid vägen höger sida. Parkering
ca 100 meter in på vägen eller
kör upp till ateljén (svart hus).
Kyrkofjäll 239, 471 92 Klövedal
0702-72 06 02*

anna.andreasson@telia.com

www.annaandreasson.se

Öppet påsk, inklusive annandagen.



HEIKE AHREND'S*

Wow in the now
 Målningens yta är lika individuell
 som ansiktet hos en människa som
 levt ett långt och lyckligt liv. Motiven är
 starkt reducerade, universella poetiska
 ögonblick. Beträktaren gå inte vilse, utan
 hitta hem till sig själv. Jag inspireras av
 japanska traditioner, där hantverkets
 precision och materialens kvalitet står
 i centrum.
 Fullkomlig.
 Fullbodad.
 Fulländad genom betraktarens blick.



Tekniker: Måleri, Emalj, Brons.
Vägbeskrivning och kontakt:
Från väg 160 sväng in till Mjörn
vid skylten OELMALEREI.
 0702-74 69 37
 heike@oelmalerei.com
 www.instagram.com/oelmalerei
 www.oelmalerei.com
 Öppet påsk, inklusive annandagen.



MARIE KRISTIANSSON*

När jag målar blir det ofta någon slags landskap. I mötet mellan pigment och vatten kan spännande uttryck uppstå. Att granska, och arbeta vidare och laborera är en process som intresserar mig. Ljus och färg kan gestalta så skiftande stämningar. Oftast arbetar jag med varierande grad av förenkling i motiven.



*Tekniker: Måleri och monotypi.
Vägbeskrivning och kontakt:
Från Stenungsundshället: Sväng
vänster i Källekärr mot Fagerfjäll.
Efter ca 600m ligger rött hus på
höger sida. Ateljén ligger intill
huset till vänster.
Röseliden 22, 471 93 Källekärr
070-332 20 35
marie.kristiansson@stenungsund.se
Öppet påsk, inklusive annandagen.*



SUSANNE LAGER*

Allt börjar med färgen. Bohusläns skiftande natur inspirerar liksom konsthistorien. Jag arbetar främst med akryl och akvarell. Mina bilder växer fram under arbetets gång och har var och en sitt eget uttryck. Fram växer landskap och naturstilleben. Att släppa fram fantasin, bejaka slumpens inverkan och förundras över skapandets irrfärder driver mig. Det ska inte vara för perfekt utan skava lite och helst beröra det innersta. Tiden står stilla en liten stund och färg blir till musik.

Varmt välkomna till min ateljé! Följ mig gärna på Instagram @susannelagerart och maila eller ring för besök övriga tider.

*Tekniker: Måleri blandteknik
Vägbeskrivning och kontakt:
I Källekärr, sväng av mot Röra-
strand, kör 1 km, tag vänster mot
Kyrkesund. Kör 3,3 km, grusväg
på höger.
Knöde 135, 471 92 Klövedal
070-771 02 05
annsusannelager@gmail.com
www.susannelager.se
Öppet påsk, inklusive annandagen.*



ANITA HAGMAN

Drejade former i vit porslinslera inspirerar mig att måla växter, fåglar, ljus, grönska och svärta. Plus lite linjer och blad därtill.

Processen är lång: jag bearbetar, drejar, beskickar, oxidmålar, skrojbränner, glaserar, bränner igen och låter svalna – först därefter kan jag tömma ugnen och se om resultatet blivit som jag vill.



Teknik: Keramik.

Vägbeskrivning och kontakt:

Från Kungälv norrut mot Kareby

ca 5 km. I Kareby vid Tempo och

Kareby Bil mot Diseröd, efter ca

1 km vänster mot Arnebo 4.

Efter ca 2 km skylt mot höger.

Torp 330, 442 93 Kareby

070-792 58 66

Instagram.com/hagmananita/

Öppet påsk, stängt annandagen.



INGER BERNHOLDSSON*

Naturen och människan har varit i mina tankar när jag jobbat med framtagning av plåtar till ett antal nya tryck nära A3 format. Korta serier, 12 stycken färgvarianter. Jag trycker på plats i min ateljé. Provtryck under påsken! Tekniken är fotopolymergravyr och etsning.



Tekniker: Grafik och måleri.

Vägbeskrivning och kontakt:

Ta färjan från Koön, gå norrut till höger på kajen, in på gården, genom grind på fastigheten Hamngatan 7.

Ingers Ateljé

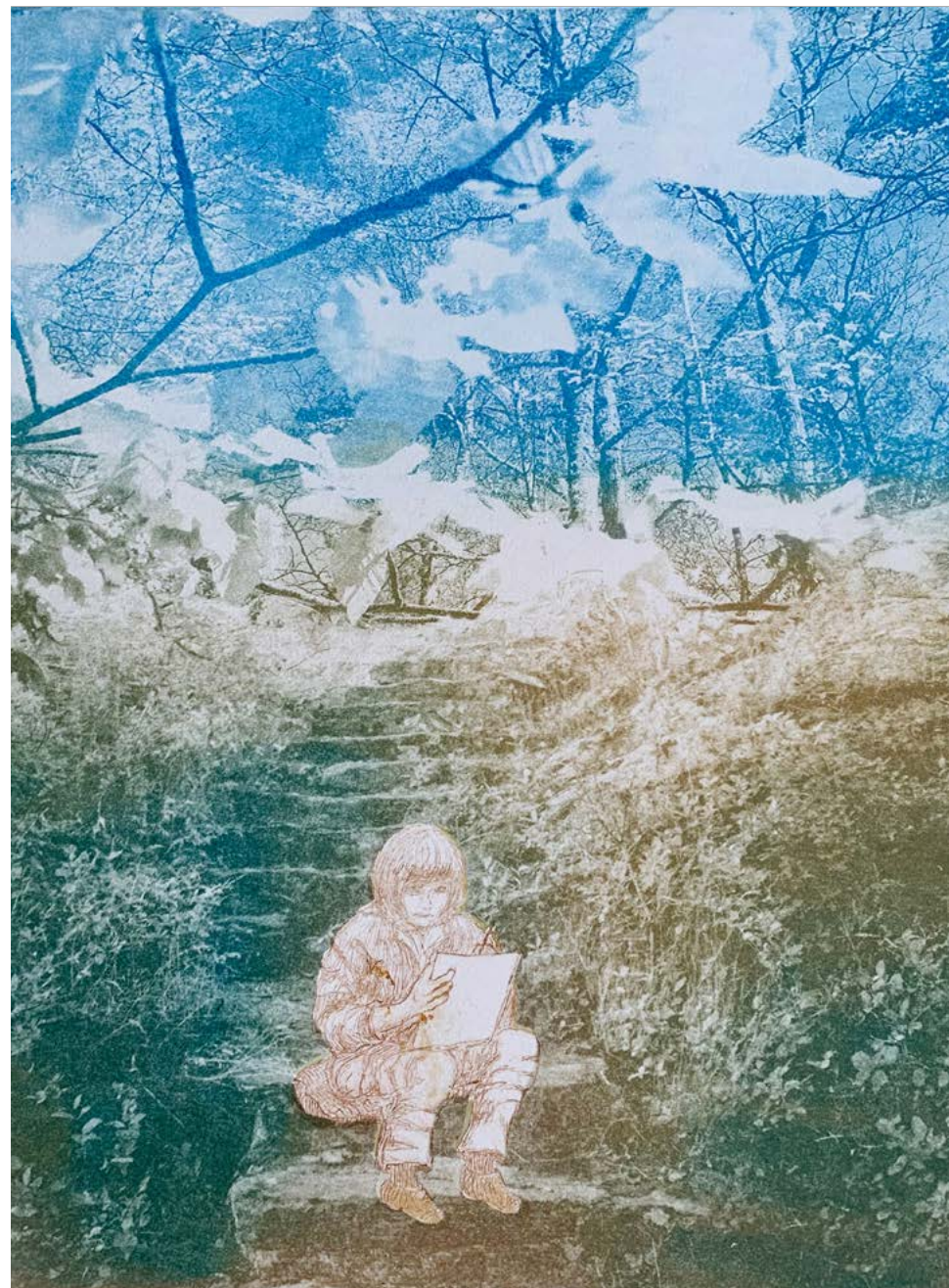
Hamngatan 7, 442 67 Marstrand

0702-11 18 84

inger.bernholdsson@telia.com

www.ingerbernholdsson.se

Öppet påsk, inklusive annandagen.



YVONNE EKLÖF

Mina målningar är berättelser, en blandning av verklighet och fantasi. Minnesbilder, naturens former, stämningar och tillstånd. Färger i lager för lyskraft och djup. Jag arbetar intuitivt och låter bilden förändras och växa fram.

Min ateljé finns i Rådhuset vid gamla torget i Kungälv. Under konstvandringen 2026 är du välkommen till min ateljé.



Teknik: Måleri.

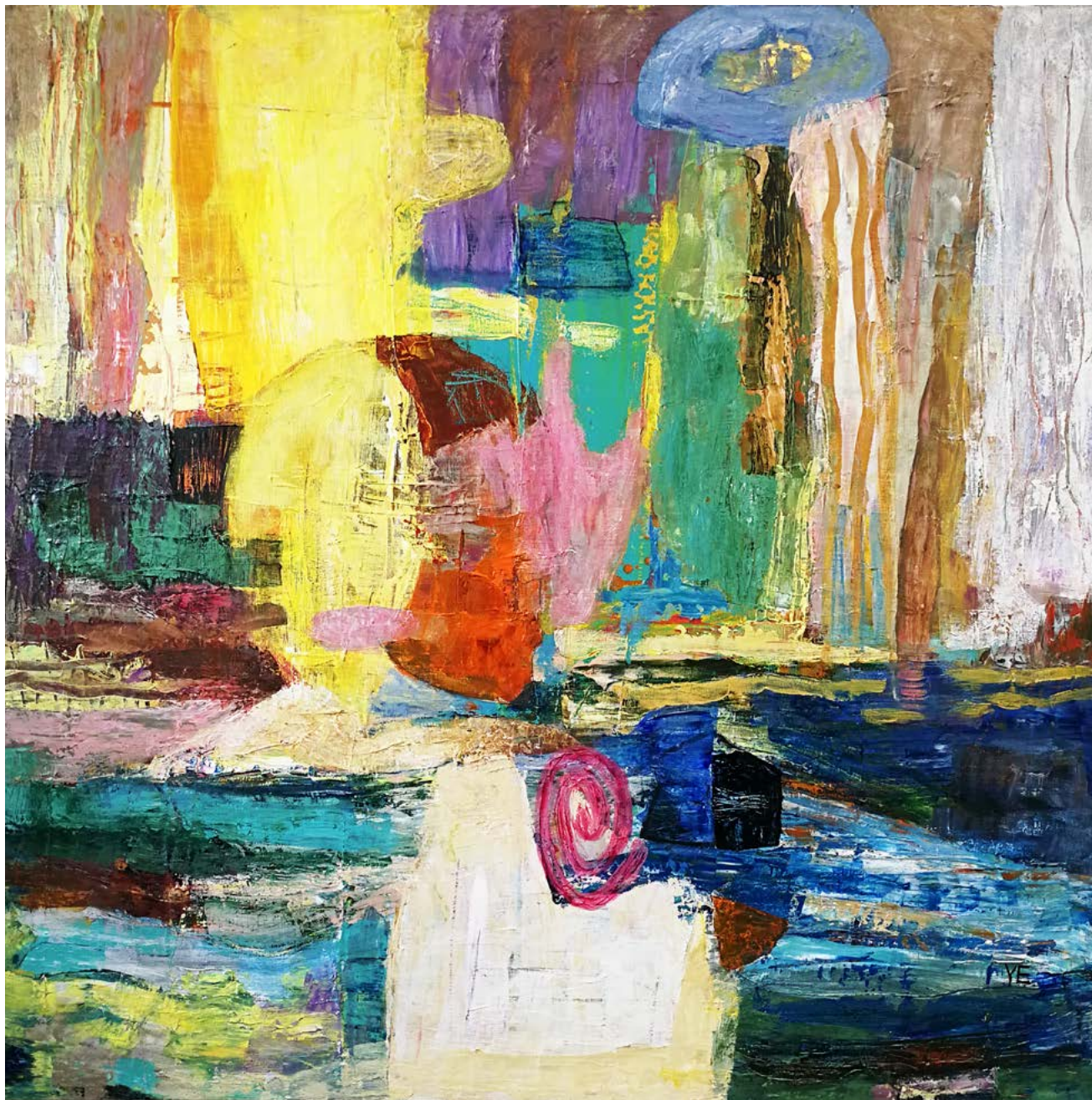
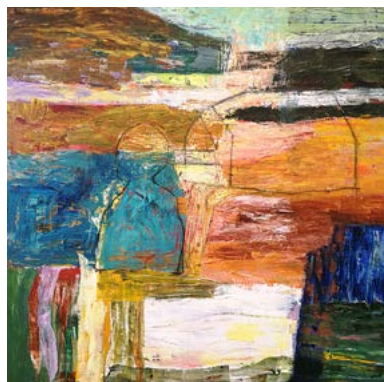
*Vägbeskrivning och kontakt:
Ateljé i Rådhuset vid Gamla Torget
Kungälv, det ljusa trähuset på
hörnet mitt emot hotell Fars Hatt.
Ingången till ateljén är brun dörr
på baksidan. Jag har min ateljé
i samma lokaler som Camilla
Johansson Ohlson.*

0739-85 24 25

yvonne.eklof@gmail.com

www.yvonneeklof.se

Öppet påsk, stängt annandagen.



CAMILLA JOHANSSON OHLSON

Vad gör vi med vår värld, vad gör världens makthavare och despoter med vår värld?

Jag tror vi måste höra av oss, skriva till dem och klaga, påpeka hur man gör rätt och gott i världen.

Min konst handlar om min frustration och rädsla över att vi gör så lite motstånd mot de totalitära krafter som sprider sig över världen och över ointresset för allas vår framtid.

Vi måste våga utmana makten och stå upp för de och det som behöver försvaras.

Drömmar om en bra värld behövs. Bilder, objekt och stora installationer, oftast i textil, ibland med andra material, för att uttrycket ska bli rätt. Välkomna!

Tekniker: Textil, installation och måleri.

*Vägbeskrivning och kontakt:
Ateljé i Rådhuset vid Gamla Torget
Kungälv, det ljusa trähuset på
hörnet mitt emot hotell Fars Hatt.
Ingången till ateljén är brun dörr
på baksidan. Jag delar ateljé med
Yvonne Eklöf. 0703-02 56 57
camilla.johanson@gmail.com
www.camillajohanson.se
Öppet påsk, stängt anmandagen.*



EVAPIA R DUGSTAD*

Sedan många år finns min ateljé på västkusten, Ödsmålsmosse (Kungälv). Mitt målande är impulsivt. Jag testar gärna nya uttryck. Balans mellan färg och form är viktigast. Det abstrakta blandas med välkända linjer och infall avgör vad som ska sparas och vad som skall ändras. Mitt medium är akryl på duk eller papper och jag signerar à tergo.



Teknik: Måleri.

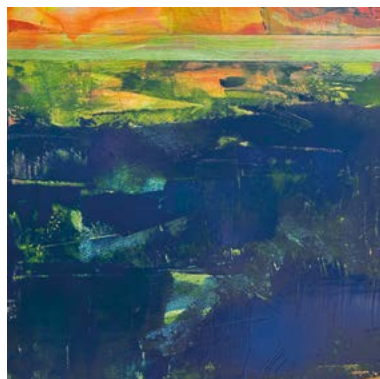
Vägbeskrivning och kontakt:

Från väg 616 ta väg 617 mot Rörtången. Efter 600 m, sväng vänster mot Ödsmålsmosse. Efter 1,3 km ta vänster in på Ljungvägen. Nr 9 grått hus på vänster hand. Ljungvägen 9, Ödsmålsmosse +47 928 46 699

ryddug@yahoo.com

instagram.com/art_evapia/

Öppet påsk, inklusive annandagen.



MONICA SANBORN

Min glaskonst speglar minnen från resor, mänskliga möten, naturens skiftningar under våra olika årstider. Det är färgen på himmel och hav samt färgrikedomen i växtligheten som påverkar mina färgval.

Välkommen! Ring eller maila gärna för besök övriga tider.



Tekniker: Glas, lek med ljus.
Vägbeskrivning/kontakt: Kör väg 168 mot Marstrand. I Tjuvkil ta av mot hamnen och in på Stenstavigen, ta backen upp åt höger, ateljén finns till vänster längst in på gatan.
Stenstavigen 25, Tjuvkil
0730-79 14 65
ks0303ms@gmail.com
Instagram: tjusansglaskonst
Öppet påsk, stängt ammandagen.



Konstvandring
– så mycket att upptäcka.

Se filmen på: konstvandringen.se



Vi vill gärna bli fler konstnärer i Konstvandringen

Konstvandringen i Södra Bohuslän är ett uppskattat arrangemang under påsken varje år. Tusentals konstintresserade besöker oss i våra ateljéer.

Nu vill vi gärna bli fler medlemmar så vi uppmanar dig som är yrkesverksam konstnär och skriven i någon av våra kommuner (Kungälv, Stenungsund, Tjörn, Orust och Uddevalla) att söka till vår förening.

Du hittar villkor och blanketter på vår hemsida www.konstvandringen.se under fliken om oss.

Vi tar emot din ansökan från första augusti till 15:e oktober. Du skickar den till: konstvandringen@gmail.com

Idag är vi 67 medlemmar i föreningen som alla är yrkesverksamma konstnärer.

Välkommen till oss!

Hitta rätt på din Konstvandring i Bohuslän

Samtliga utställare 2026

UDDEVALLA

- Justus Hultgren***
Deltar påsk, inklusive annandagen
- Sofia Bergman***
Deltar påsk, inklusive annandagen
- Gunilla Ernstdotter Svensson***
Deltar påsk, inklusive annandagen
- Göran Dalgren***
Deltar påsk, inklusive annandagen
- Catharina Charléz***
Deltar påsk, inklusive annandagen
- Linda Mörner Fröjd**
Deltar påsk, stängt annandagen
- Olle Johansson**
Deltar påsk, inklusive annandagen
- Tommy Andersson**
Deltar påsk, stängt annandagen
- Magnus Mogenfelt***
Deltar påsk, inklusive annandagen
- Rory Botha**
Deltar påsk, stängt annandagen
- Kalle Andersson***
Deltar påsk, inklusive annandagen
- Ulrika Risberg Andersen***
Deltar påsk, inklusive annandagen
- Eva Kylberg Johanson**
Deltar påsk, stängt annandagen
- Carolin Poulot***
Deltar påsk, inklusive annandagen
- Thomas Morkvist**
Deltar påsk, stängt annandagen
- Liselotte Johansson***
Deltar påsk, inklusive annandagen

ORUST

- Kristian Talvik**
Deltar påsk, stängt annandagen
- Ania Pauser**
Deltar påsk, stängt annandagen

- Dan Isaac Wallin**
Deltar påsk, stängt annandagen
- Isabelle Hällsjö**
Deltar påsk, stängt annandagen
- Lars Sestervik***
Deltar påsk, inklusive annandagen
- Susanne Petersson**
Deltar påsk, stängt annandagen
- Hanna Järlehed**
Deltar påsk, stängt annandagen
- Lisa Hult Sandgren***
Deltar påsk, inklusive annandagen
- Jirina Janzbach**
Deltar påsk, stängt annandagen
- Anders Hultman***
Deltar påsk, inklusive annandagen
- Jan Järlehed**
Deltar påsk, stängt annandagen
- Ingalill Björnsdotter***
Deltar påsk, inklusive annandagen
- Pia Hedström**
Deltar påsk, stängt annandagen

STENUNGSUND

- Ewa Peva Evers**
Deltar påsk, stängt annandagen
- Eva Wandenor**
Deltar påsk, stängt annandagen
- Eva Kalin Ek**
Deltar påsk, stängt annandagen
- Catarina Hjälmen***
Deltar påsk, inklusive annandagen
- Arijon Aronsson**
Deltar påsk, stängt annandagen
- Görel Steg**
Deltar påsk, stängt annandagen

TJÖRN

- Elisabeth Rosenlund**
Deltar påsk, stängt annandagen
- Katarina Henriksson**
Deltar påsk, stängt annandagen
- Ulf Erixon***
Deltar påsk, inklusive annandagen
- Anders Bodebeck**
Deltar påsk, stängt annandagen
- Emelie Wijk Lundberg**
Deltar påsk, stängt annandagen
- Thomas Nilsson***
Deltar påsk, inklusive annandagen
- Anna Andreasson***
Deltar påsk, inklusive annandagen
- Heike Ahrends***
Deltar påsk, inklusive annandagen
- Marie Kristiansson***
Deltar påsk, inklusive annandagen
- Susanne Lager***
Deltar påsk, inklusive annandagen

KUNGÄLV

- Anita Hagman**
Deltar påsk, stängt annandagen
- Inger Bernholdsson***
Deltar påsk, inklusive annandagen
- Yvonne Eklöf**
Deltar påsk, stängt annandagen
- Camilla Johansson Ohlson**
Deltar påsk, stängt annandagen
- Evapia Dugstad***
Deltar påsk, inklusive annandagen
- Monica Sanborn**
Deltar påsk, stängt annandagen

A Samlingsutställning med Konstvandringens alla deltagande konstnärer



Konstvandring i Påsk!

51 konstnärer öppnar sina ateljéer.

Öppet 3–6 april,
fre 11–18, lör 11–15,
sön 11–18, mån 11–15*

*Konstnärer som har öppet även på annandagen

Gå in på www.konstvandringen.se
för mer information. Du kan ock-
så scanna QR-koden nedan och
komma till vår hemsida direkt.



Välkommen!